

NISEの組織

役員

部長



理事長
穴戸 和成



理事(企画部長)
勝野 頼彦



監事
浅野 良一



監事
中家 華江



教育支援部長
明官 茂



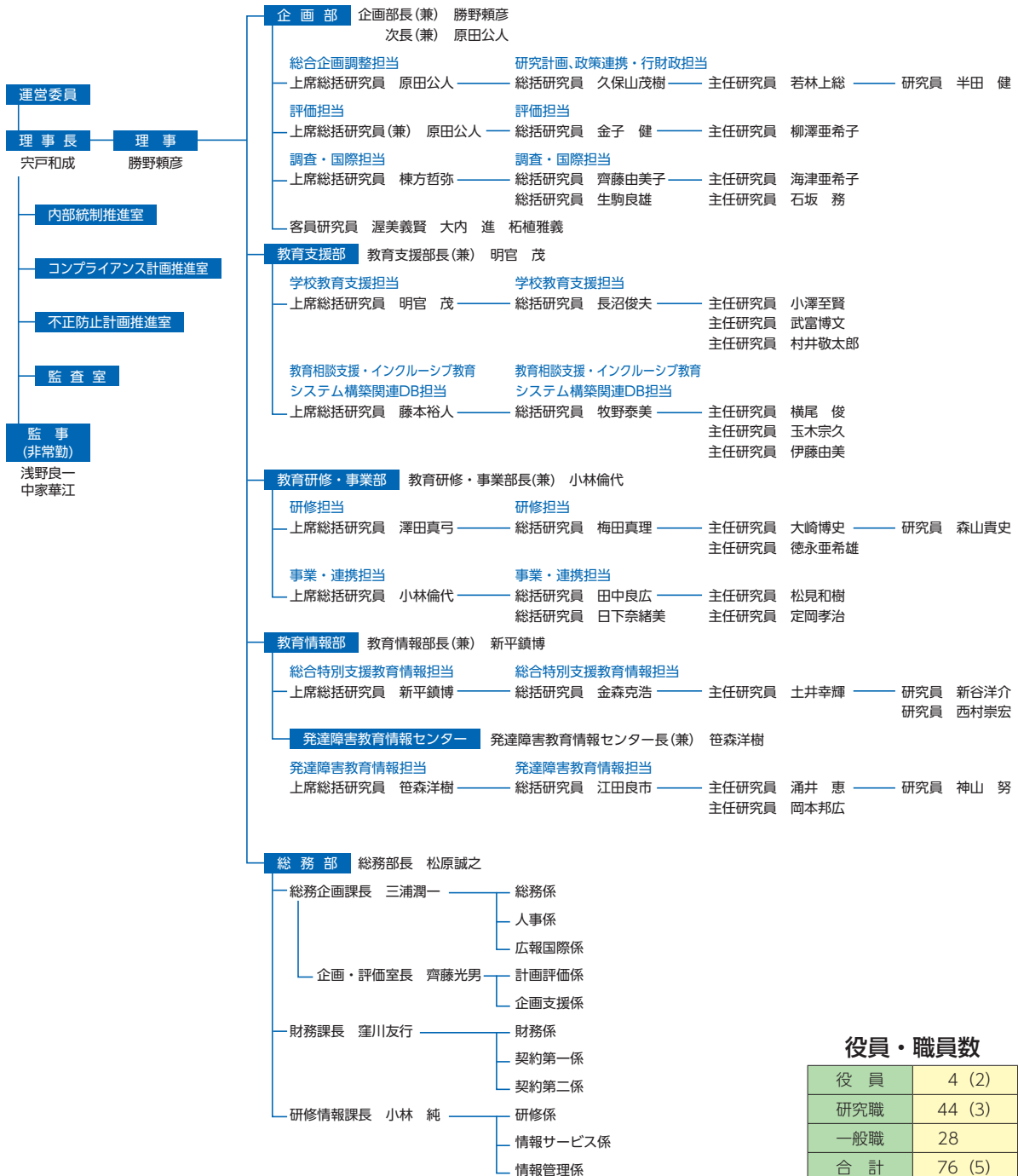
教育研修・事業部長
小林 倫代



教育情報部長
新平 鎮博



総務部長
松原 誠之



役員・職員数

役員	4 (2)
研究職	44 (3)
一般職	28
合計	76 (5)

() 内は非常勤で内数

Organization

Executive Staff



President
SHISHIDO
Kazushige



Executive
Director
KATSUNO
Yorihiro



Auditor
ASANO
Ryoichi



Auditor
NAKAYA
Hanae



Department Head of
Educational Support
MEIKAN
Shigeru



Department Head of
Teacher Training and
Collaborative Project
KOBAYASHI
Michiyo

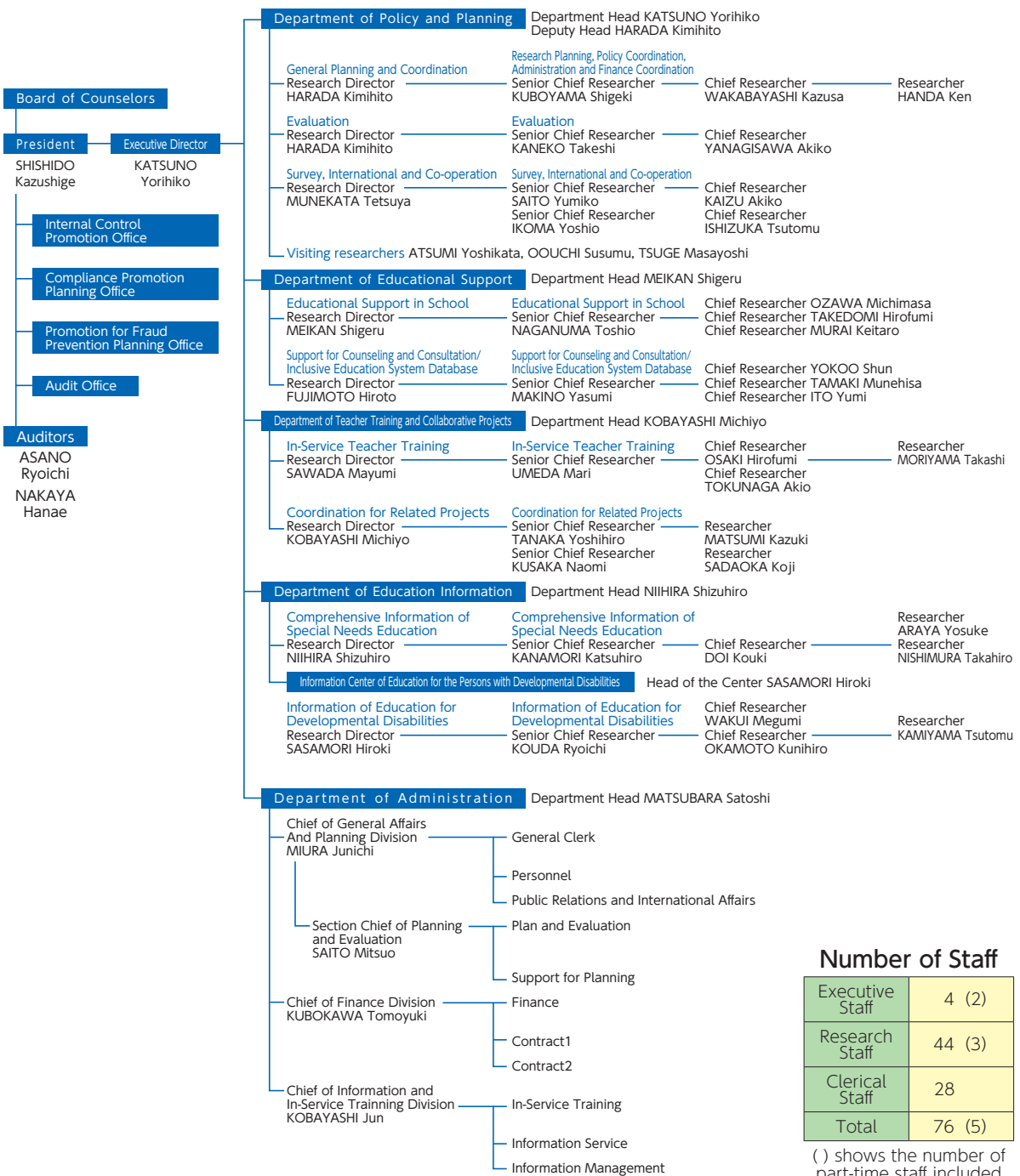


Department Head of
Education Information
NIIHIRA
Shizuhiro



Department Head
of Administration
MATSUBARA
Satoshi

Department Head



Number of Staff

Executive Staff	4 (2)
Research Staff	44 (3)
Clerical Staff	28
Total	76 (5)

() shows the number of part-time staff included

NISEの組織

● 企画部

NISEの研究に関する総合的な企画立案及び調整、障害のある子どもの教育に関する政策課題、関係法令及び行財政施策に関する調査及び分析などの業務を行っています。

また、NISEの業務に関する評価の企画立案、NISEが実施する調査の全体計画の企画立案及び調整、特別支援教育に関する基本データ調査の企画、実施及び分析、諸外国の障害のある子どもの教育に関する調査及び分析、海外の大学・研究機関や研究者との連携協力及び国際交流などの業務を行っています。

● 教育支援部

学校教育支援として、特別支援教育の理解啓発、学校長会や関係団体等との連携協力及び連絡調整、特別支援学校や幼稚園、小学校、中学校、高等学校等への支援及び連携協力、都道府県等の教育センター、特別支援教育センター等との連携協力などの業務を行っています。

また、教育相談支援として、発生頻度の低い障害等の事例に関する教育相談、海外に在住する日本人学校等の保護者や教員等からの教育相談、教育関係機関への障害のある子どもの教育相談に関するコンサルテーションや情報提供などの業務を行っています。

さらに、インクルーシブ教育システム構築に関連するデータベースの充実に取り組んでいます。

● 教育研修・事業部

NISEが行う研修事業の企画立案、研修プログラムの開発、研修修了者のフォローアップ、インターネットによる講義配信コンテンツの作成及び提供、地域における教員研修の支援などの業務を行っています。

また、NISEが主催するセミナーの企画立案及び実施、保護者団体等との連携事業の企画立案及び実施、医療・福祉・労働関係機関等との連携協力などの業務を行っています。

● 教育情報部

特別支援教育に関する情報の収集・蓄積・提供や理解啓発活動（他の部の所掌に関するものを除く）、特別支援教育に関する教材及び教育支援機器に関する情報・資料の収集・提供や評価・活用及び関係者の支援などの業務を行っています。

発達障害教育に関する情報については、発達障害教育情報センターのウェブサイトや教材・教具展示室の公開等を通じて、様々な情報普及活動を行っています。さらに、発達障害の関係団体との連携強化にも努め、その一環として世界自閉症啓発デー in 横須賀を開催しています。

● 総務部

NISEの中期計画及び年度計画の策定、広報、職員の人事、予算・決算、施設・設備管理や各部の業務支援などの業務を行っています。

運 営 委 員

(平成27年6月1日現在)

阿部 謙策 全国特別支援学級設置学校長協会会長（葛飾区立梅田小学校長）	下山 直人 筑波大学附属久里浜特別支援学校長（筑波大学教授）
石鍋 浩 全日本中学校長会生徒指導部長（港区立御成門中学校長）	田添 敦孝 全国特別支援学校肢体不自由教育校長会会長（東京都立光明特別支援学校長）
稲垣 真澄 国立研究開発法人国立精神・神経医療研究センター精神保健研究所知的障害研究部長	徳永 光則 国立障害者リハビリテーションセンター自立支援局理療教育・就労支援部長
大越 教夫 国立大学法人筑波技術大学長	南風野久子 全国特別支援学校病弱教育校長会会長（千葉県立仁戸名特別支援学校長）
大槻 達也 国立教育政策研究所長	松為 信雄 文京学院大学教授
尾崎 久記 日本特殊教育学会理事長（茨城大学理事・副学長（学術担当））	三浦 和 全国特別支援教育推進連盟参与
尾崎 文雄 兵庫県立姫路西高等学校長	三谷 照勝 全国盲学校長会会長（東京都立文京盲学校長）
春日 仁史 島根県教育センター所長	村野 一臣 全国特別支援学校知的障害教育校長会会長（東京都立町田の丘学園校長）
桐谷 次郎 神奈川県教育委員会教育長	森藤 才 全国聾学校長会会長（東京都立立川ろう学校長）
小宮 恭子 全国連合小学校長会特別支援教育委員会委員長（大田区立志茂田小学校長）	横倉 久 全国特別支援学校長会会長（東京都立大塚ろう学校長）

● Department of Policy and Planning

The department is responsible for comprehensively planning and coordinating research activities in NISE and conducting surveys and analysis of data on policy issues, relevant laws regulations, and administrative and fiscal policies on education for children with disabilities.

It is also responsible for planning the evaluation of NISE's activities; planning and coordinating the overall plan of NISE's survey projects; planning, implementing and analyzing basic data surveys of special needs education; conducting surveys and analysis of data on education for children with disabilities in foreign countries; and conducting exchange and cooperation with researchers and research institutes in overseas.

● Department of Educational Support

As support for school education, the department is responsible for building understanding and raising awareness on special needs education; cooperating and coordinating with school principals' associations and concerned bodies; supporting and cooperating with schools for special needs education, kindergartens, elementary schools, lower and upper secondary schools and other educational institutions; cooperating with prefectural education centers and centers for special needs education.

As support for educational counseling, it is responsible for providing counseling services for difficult cases, such as low incidence disabilities; providing counseling services in response to request from parents or teachers at Japanese schools or other schools in overseas; providing counseling for various kinds of educational institutions; and providing information on counseling and consultation for children with disabilities. Besides, NISE is working on enhancing databases concerning the developing inclusive education systems.

● Department of Teacher Training and Collaborative Projects

The department is responsible for planning teacher training projects conducted by NISE; developing training programs; conducting follow-up activities for those who have completed training courses; creating and providing training contents over the internet; and supporting teacher training activities in local areas.

It is also responsible for planning and implementing seminars sponsored by NISE, planning and implementing collaborative projects with parent organizations; and promoting understanding and raising awareness of special needs education among healthcare-, welfare-, and labor-related organizations, and cooperating with them.

● Department of Education Information

The department is responsible for collecting, storing and providing information on special needs education; conducting activities (excluding those undertaken by other departments) to build understanding and raise awareness of special needs education; collecting and providing the information and materials on teaching materials and educational assistive devices for special needs education, providing assessment and use of them, and supporting those concerned.

It is responsible for providing a wide range of information on education for children with developmental disabilities to teachers of elementary and lower secondary schools and their parents and guardians, through the website of the Information Center of Education for Persons with Developmental Disabilities and by opening the exhibition room of the Information Center; making efforts for strengthening the cooperative relationships with organizations related to developmental disabilities, as one of such efforts, conducting the "World Autism Awareness Day in Yokosuka."

● Department of Administration

The department is responsible for formulating of the medium-term and annual plans for NISE, public relations, personnel affairs, budgets and account settlements, management of facilities and equipment, and support for activities conducted by other departments.