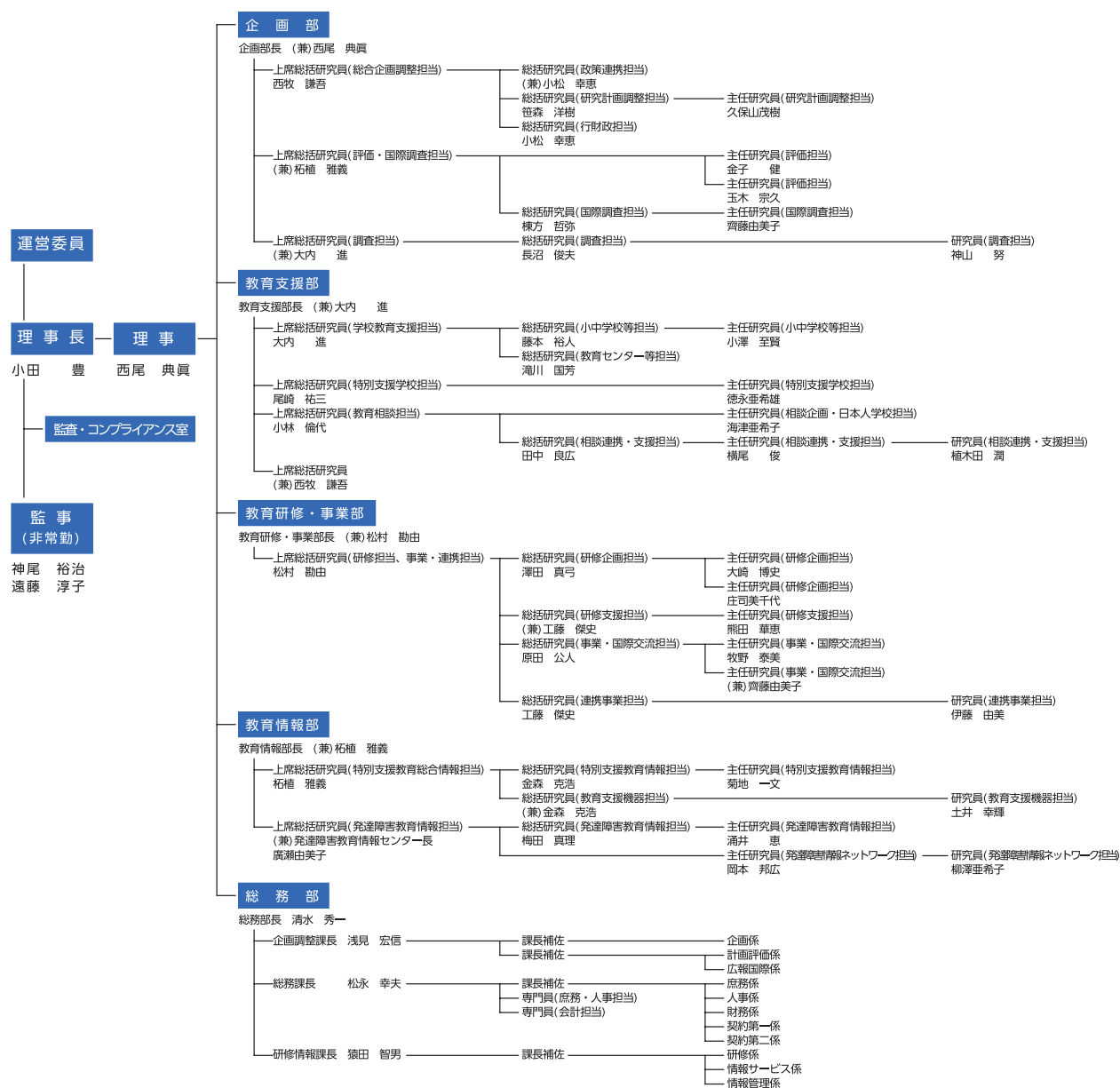


組 織



運営委員

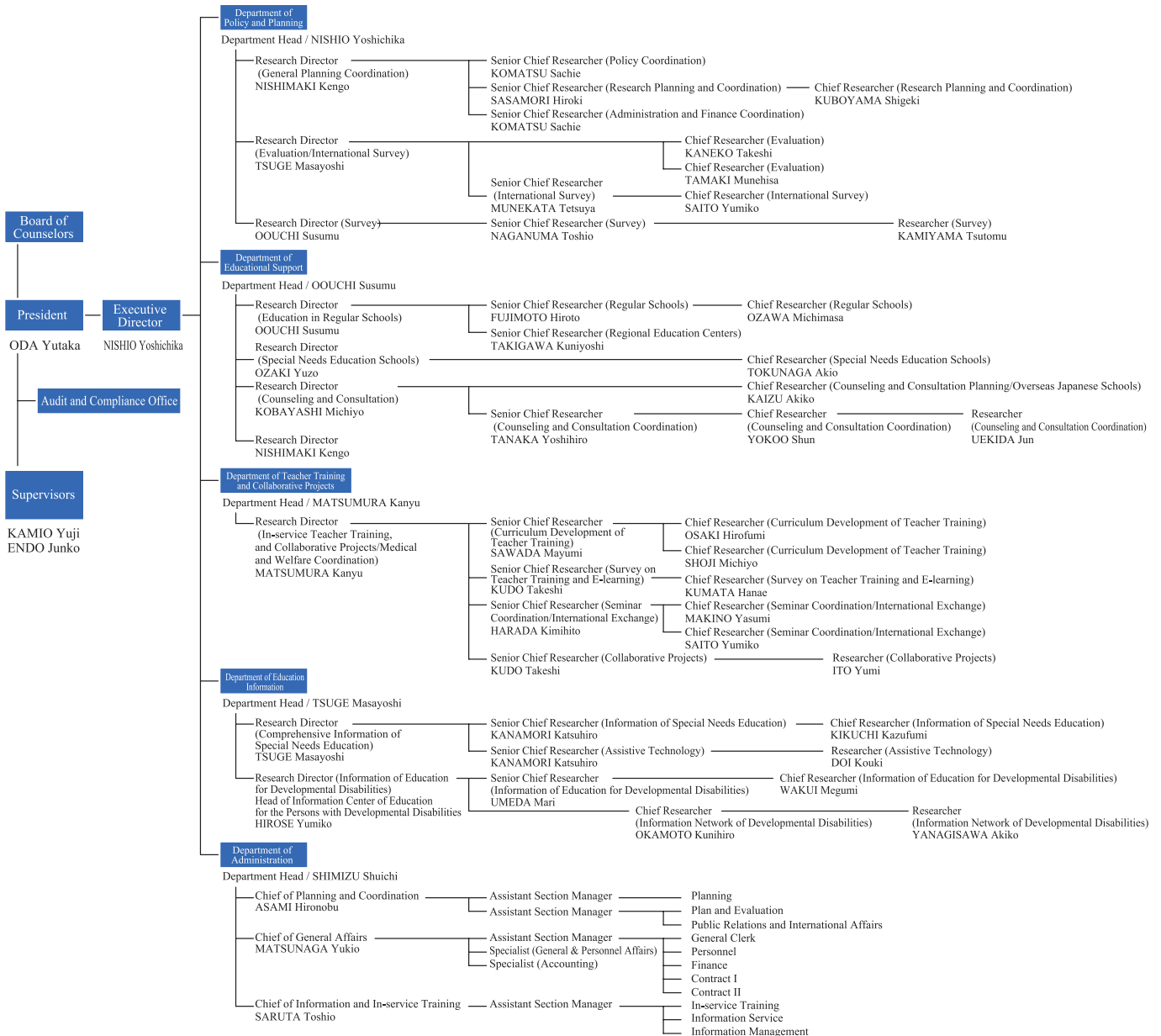
井上 正直	全国特別支援学校長会会長(東京都立久我山青光学園校長)
太田 裕子	全国連合小学校長会特別支援教育委員会委員長(品川区立鈴ヶ森小学校長)
尾崎 春樹	国立教育政策研究所長
尾崎 文雄	兵庫県立阪神昆陽高等学校長・同特別支援学校長
加我 牧子	独立行政法人国立精神・神経医療研究センター精神保健研究所長
金子 一彦	東京都教職員研修センター研修部長
河本 眞一	全国特別支援学級設置学校長協会会長(中野区立上高田小学校長)
小室 清吾	国立障害者リハビリテーションセンター自立支援局理療教育・就労支援部長
座間 幸男	全国盲学校長会会長(東京都立八王子盲学校長)
矢戸 和成	筑波大学附属久里浜特別支援学校長(筑波大学教授)
杉野 学	全国特別支援学校肢体不自由教育校長会会長(東京都立多摩桜の丘学園校長)
滝澤 雅彦	全日本中学校長会生徒指導部長(八王子市立松木中学校長)
信方 壽幸	全国聾学校長会会長(東京都立立川ろう学校長)
藤井 良一	神奈川県教育委員会教育長
前川 久男	日本特殊教育学会理事長(筑波大学名誉教授)
松為 信雄	神奈川県立保健福祉大学教授
三浦 和	全国特別支援教育推進連盟参与
村上 芳則	筑波技術大学長
明官 茂	全国特別支援学校知的障害教育校長会会長(東京都立町田の丘学園校長)
山田 洋子	全国特別支援学校病弱教育校長会会長(東京都立久留米特別支援学校長)

役員・職員数 (平成24年5月1日現在)

役員	4 (2)
一般職	24
研究職	39
合計	67 (2)

() 内は非常勤で内数

Organization



Board of Counselors

INOUE Masanao
OTA Yuko
OZAKI Haruki
OZAKI Fumio
KAGA Makiko
KANEKO Kazuhiro
KAWAMOTO Shinichi
KOMURO Seigo
ZAMA Yukio
SHISHIDO Kazushige
SUGINO Manabu
TAKIZAWA Masahiko
NOBUKATA Toshiyuki
FUJII Ryoichi
MAEKAWA Hisao
MATSUI Nobuo
MIURA Hitoshi
MURAKAMI Yoshinori
MEIKAN Shigeru
YAMADA Yoko

Number of Staff (As of May 1, 2012)

Executive Staff: 4 (2)
Clerical Staff: 24
Research Staff: 39

Total: 67 (2)

() shows the number of part-time staff included.