

盲・聾・養護学校Webサイトのアクセシビリティ調査

○渡辺 哲也, 小野 龍智
(国立特殊教育総合研究所)

keywords Web JIS

1. はじめに

Web

Web

2. アクセシビリティ点検の実施

71 106 820
17 27 Web
608 58 65 485
WebInspector ver.4
JIS

3.2 JIS点検項目により分類した問題数

JIS 5.2c 5.4a 5.4b
5.6a 5.6c 5.9a
JIS X 8341-3
[1]

Web [1] JIS 5.2c
[2] 5.4a 5.4b
5.6a

JIS 5.6c 5.4a 5.4b 5.6a

19
Web

HTML

100

41 HTML CSS

5.9a

Web

4. おわりに

288

34

1)

HTML

3. 結果

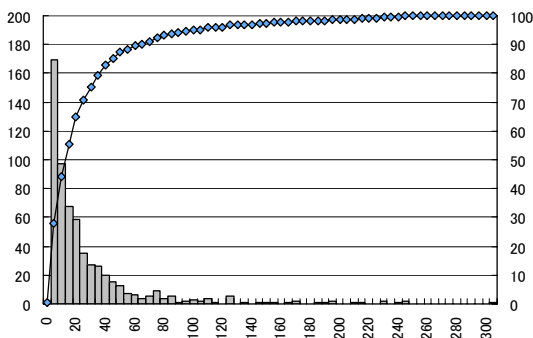
3.1 優先度により分類した問題数

Web

171

Web

28.1%
25
100



参考文献

	優先度1 修正	優先度1 確認	優先度2 修正	優先度2 確認
盲学校	3.96	4.81	6.88	4.59
聾学校	7.04	6.03	6.19	5.86
養護学校	7.07	7.28	7.91	3.56

[1] JIS X 8341-3

,
, 2004.

[2]

<http://design.fujitsu.com/jp/universal/assistance/>
(WATANABE Tetsuya,
ONO Tatsunori)

資料 WebInspector 点検結果における優先度の説明

WebInspector

- 1... JIS X8341-3
 - alt " "
 - 2... JIS X8341-3
 -
 - 3...
 - <bgsound>
 -
 -
- 2 3

HTML

1 2

CSV

PDF

[5] URL

資料 WebInspector で点検できる JIS 8341-3 アクセシビリティ要件（19 項目）の内容

- 5.1a ウェブコンテンツは、関連する技術の規格および、仕様に則り、かつ、それらの文法に従って作成しなければならない
- 5.2c 表は、分かりやすい表題を明示し、できる限り単純な構造にして、適切なマーク付けによってその構造を明示しなければならない
- 5.2e ページタイトルには、利用者がページの内容を識別できる名称を付けなければならない。
- 5.2f フレームは必要以上に用いないことが望ましい。使用するときは、各フレームの役割が明確になるように配慮しなければならない。

- 5.3a ウェブコンテンツは、単一のデバイスによる操作に依存せず、少なくともキーボードによってすべての操作が可能でなければならない。
- 5.3e 利用者の意思に反して。又は利用者が認識もしくは予期することが困難な形で、ページの全部若しくは一部を自動的に更新したり、別のページに移動したり、又は新しいページを開いたりしてはならない。
- 5.4a 画像には、利用者が画像の内容を的確に把握できるようにテキストなどの代替情報を提供しなければならない。
- 5.4b ハイパリンク画像には、ハイパリンク先の内容が予測できるテキストなどの代替情報を提供しなければならない。
- 5.4e アクセス可能でないオブジェクト、プログラムなどには、利用者がその内容を的確に理解し操作できるようにテキストなどの代替情報を提供しなければならない。また、アクセス可能なオブジェクト又はプログラムに対しても、内容を説明するテキストなどを提供することが望ましい。
- 5.5b ウェブコンテンツの内容を理解・操作するために必要な情報は、形又は位置だけに依存して提供してはならない。
- 5.6a 文字のサイズおよびフォントは、必要に応じて利用者が変更できるようにしなくてはならない。
- 5.6b フォントを指定するときは、サイズおよび書体を考慮し読みやすいフォントを指定することが望ましい。
- 5.6c フォントの色には、背景色などを考慮し見やすい色を指定することが望ましい。
- 5.7a 自動的に音を再生しないことが望ましい。自動的に際せする場合には、再生していることを明示しなければならない。
- 5.8a 変化又は移動する画像又はテキストは、その速度、色彩・輝度の変化などに注意して作成することが望ましい。
- 5.9a 言語が指定できるときは、自然言語に対応した文字コードを記述しなければならない。
- 5.9e 表現のために単語の途中にスペース又は改行を入れてはならない。
- 4.2a 視覚による情報入手が不自由な状態であっても、ウェブコンテンツを操作又は利用できる。
- 4.3c 特定の身体部位だけを想定した入力方法に限定しないで、多様な身体部位で、ウェブコンテンツを操作又は利用できる。

URL

http://www.nise.go.jp/kenshuka/josa/kankobutsu/pub_c/c-51.html