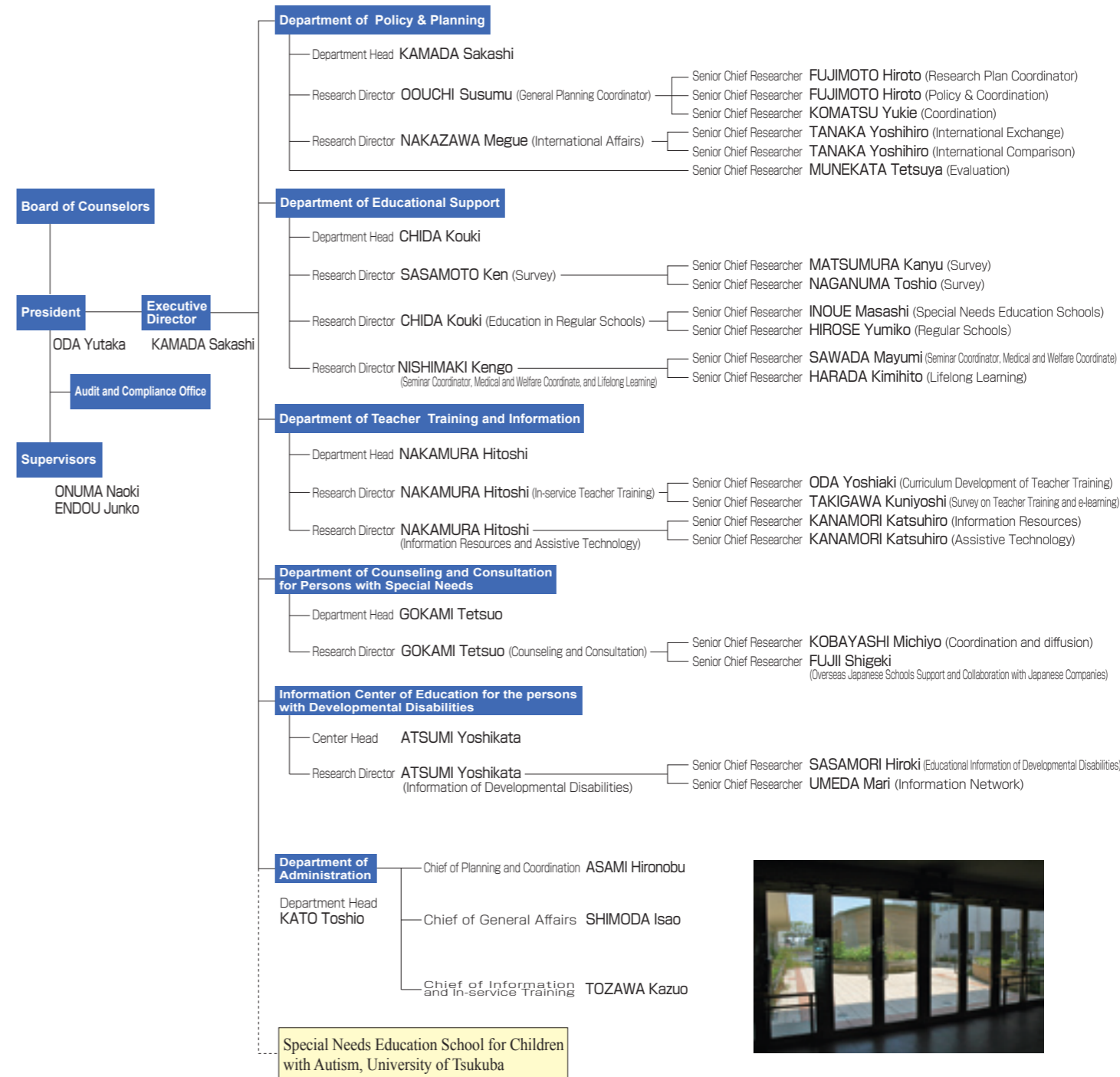
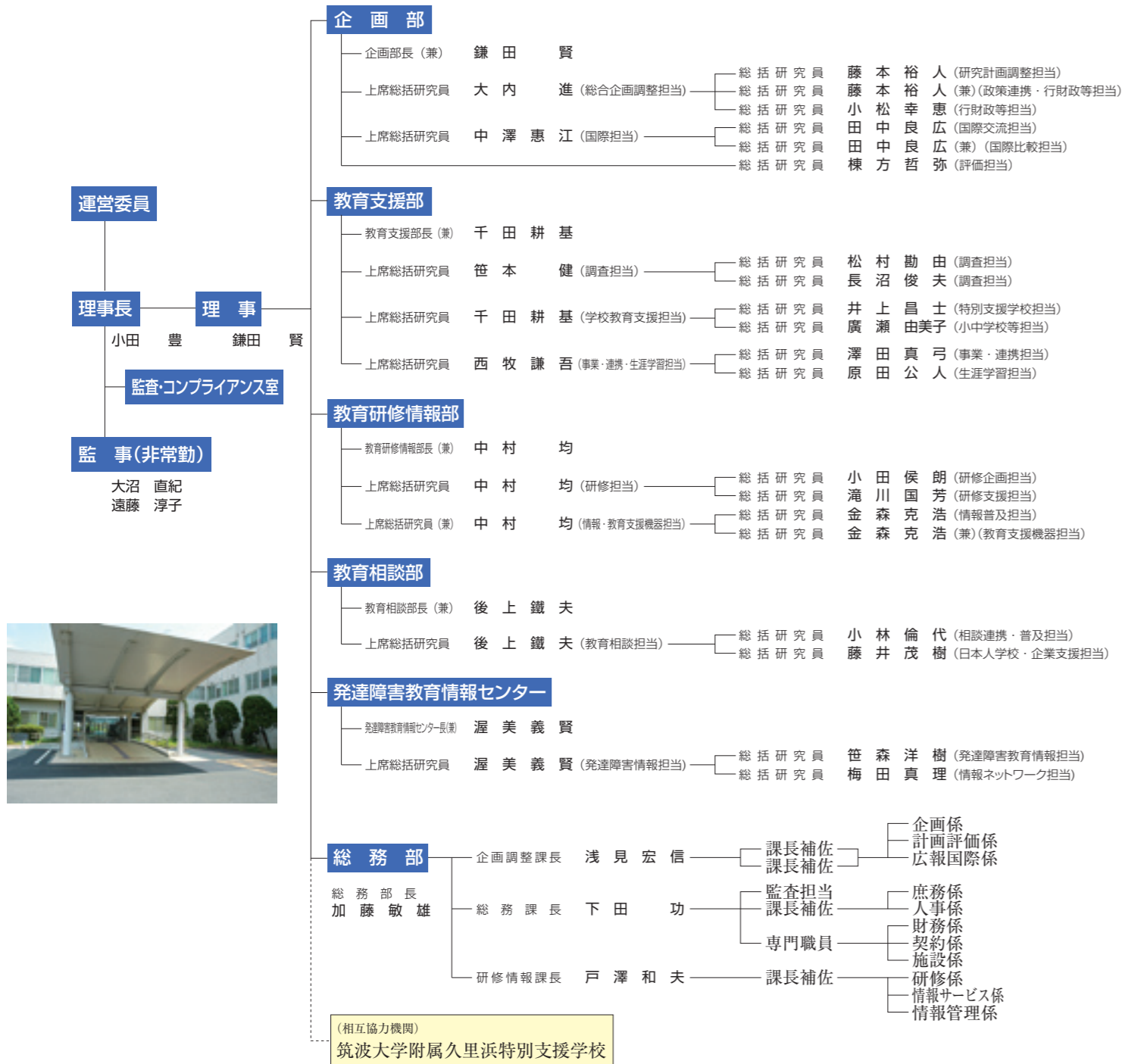


組織・役職員

Organization・Staff



運営委員 2009.5.1現在

池田 敬史	全国特別支援学校肢体不自由教育校長会会長
池田 由紀江	健康科学大学健康科学部教授
射場 正男	全国特別支援学校病弱教育校長会会長
岩井 雄一	全国特別支援学校校長会会長
梅谷 忠勇	日本特殊教育学会理事長
尾崎 祐三	全国特別支援学校知的障害教育校長会会長
加牧 子	国立精神・神経センター精神保健研究所
香川 邦生	健康科学大学健康科学部教授
近藤 信司	国立教育政策研究所長
坂井 美恵子	全国盲学校校長会会長
澤田 晋	全国盲学校校長会会長
鈴木 茂	国立障害者リハビリテーションセンター更生訓練所理療教育・就労支援部長
須藤 勝	全国高等学校校長協会常務理事

役員・職員数 (平成21年度) 2009.5.1現在

役員	4 (2)
一般職	27
研究職	44
合計	75 (2)

() 内は非常勤で内数

Board of Counselors 2009.5.1

IKEDA Takashi
IKEDA Yukie
IBA Masao
IWAI Yuichi
UMETANI Tadao
OZAKI Yuzo
KAGA Makiko
KAGAWA Kunio
KONDO Shinji
SAKAI Mieko
SAWADA Susumu
SUZUKI Shigeru
SUDO Masaru

Staff (2009) 2009.5.1

Executive Staff	4(2)
Clerical Staff	27
Research Staff	44
Total	75(2)