

NISEの組織

役員



理事長
穴戸 和成



理事
勝野 頼彦



監事
浅野 良一



監事
中家 華江



研究企画部長
新平 鎮博



研修事業部長
小林 倫代



情報・支援部長
明官 茂

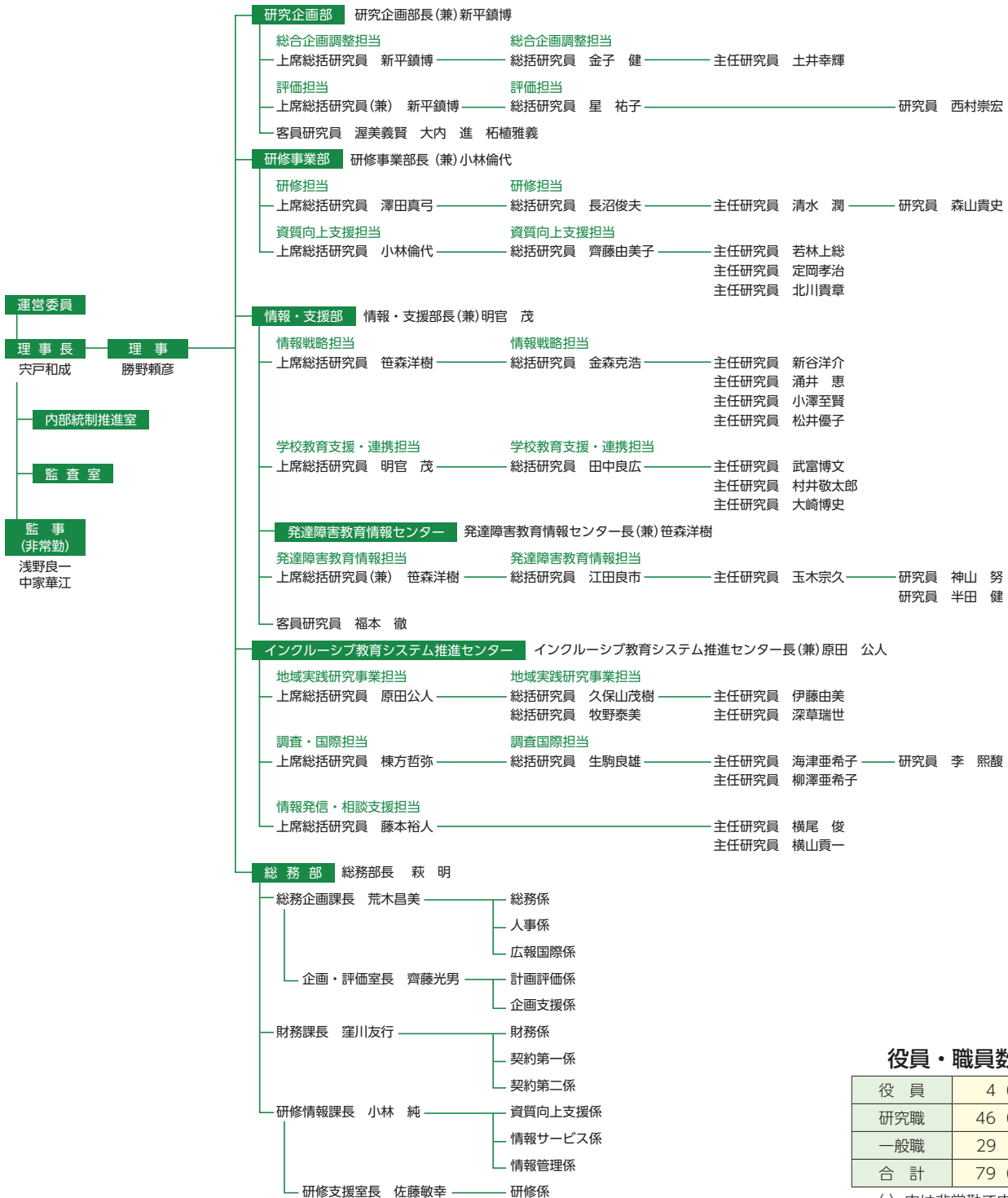


インクルーシブ教育システム
推進センター長
原田 公人



総務部長
萩 明

部長・センター長



役員・職員数

役員	4 (2)
研究職	46 (4)
一般職	29
合計	79 (6)

() 内は非常勤で内数

Organization

Executive Staff



President
SHISHIDO
Kazushige



Executive
Director
KATSUNO
Yorihiro



Auditor
ASANO
Ryoichi



Auditor
NAKAYA
Hanae



Department Head of
Policy and Planning
NIIHIRA
Shizuhiro



Department Head of
Teacher Training
KOBAYASHI
Michiyo



Department Head of
Information and Support
MEIKAN
Shigeru

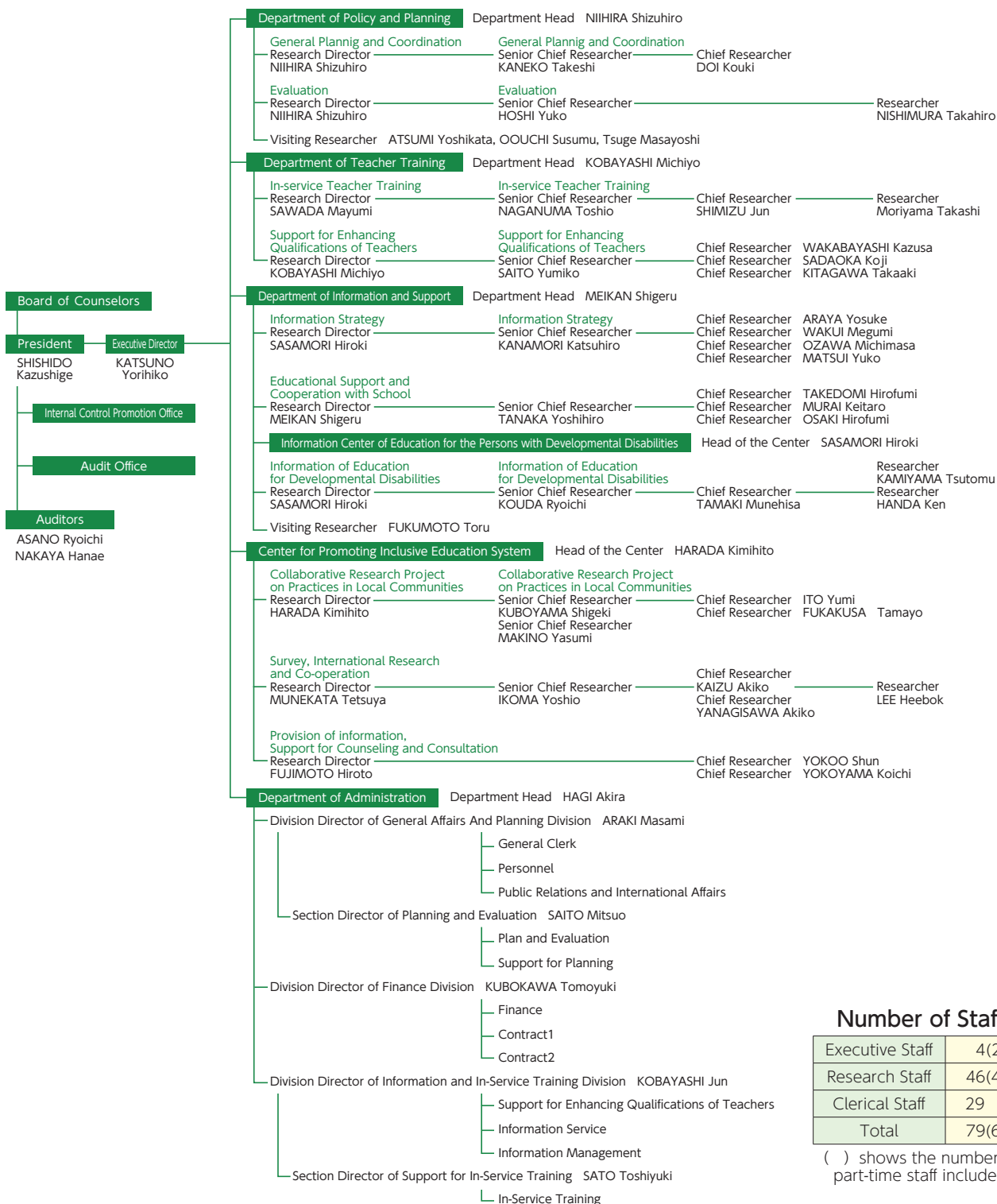


Head of Center for promoting
Inclusive Education System
HARADA
Kimihiro



Department Head
of Administration
HAGI
Akira

Department Head



Number of Staff

Executive Staff	4(2)
Research Staff	46(4)
Clerical Staff	29
Total	79(6)

() shows the number of part-time staff included

▶ 研究企画部

NISEの研究に関する総合的な企画立案及び調整、障害のある子どもの教育に関する政策課題、関係法令及び行財政施策に関する調査・分析などの業務を行っています。

また、NISEの業務に関する評価の企画立案についての業務を行っています。

▶ 研修事業部

NISEが行う研修事業の企画立案、研修プログラムの開発、研修修了者のフォローアップ、インターネットによる講義配信コンテンツの作成及び提供による地域における教員研修の支援、免許法認定通信教育などの業務を行っています。

▶ 情報・支援部

特別支援教育に関する情報の収集・蓄積・提供や理解啓発活動（他の部・センターの所掌に関するものを除く。）、「特別支援教育教材ポータルサイト」を中心に、特別支援教育に関する教材及び教育支援機器に関する情報・資料の収集・提供や評価・活用及び関係者の支援などの業務を行っています。

発達障害教育に関する情報については、「発達障害教育情報センター」WEBサイトや、発達障害教育情報センター展示室の公開等を通じて、小・中学校等の教員や保護者の方を対象に、発達障害教育に関する様々な情報提供を行っています。さらに、発達障害に関わる関係団体との連携強化にも努め、その一環として世界自閉症啓発デー in 横須賀を実施しています。

学校教育支援として、特別支援教育の理解啓発、学校長会や関係団体等との連携協力及び連絡調整、特別支援学校や幼稚園、小学校、中学校、高等学校等への支援及び連携協力、都道府県等の教育センター、特別支援教育センター等との連携協力、日本人学校等支援などの業務を行っています。

また、NISEが主催するセミナーの企画立案及び実施、保護者団体等との連携事業の企画立案及び実施、医療・福祉・労働関係機関等との連携協力などの業務を行っています。

▶ インクルーシブ教育システム推進センター

インクルーシブ教育システムの構築に向けた実践的な研究に関する総合的な企画立案及び調整や特別支援教育に関する基本データ調査の企画、実施及び分析、諸外国の障害のある子どもの教育に関する調査及び分析、海外の大学・研究機関や研究者との連携協力及び国際交流などの業務を行っています。

また、インクルーシブ教育システムの構築に関する地方公共団体、学校等の相談支援や情報収集・提供などの業務を行っています。

▶ 総務部

NISEの中期計画及び年度計画の策定、広報、職員の人事、予算・決算、施設・設備管理や各部の業務支援などの業務を行っています。

運 営 委 員

(平成28年7月1日現在)

阿部 謙策	全国特別支援学級設置学校長協会会長(葛飾区立梅田小学校長)	関根 郁夫	埼玉県教育委員会教育長
安藤 隆男	日本特殊教育学会理事長(筑波大学教授)	田村康二郎	全国特別支援学校肢体不自由教育校長会会長(東京都立鹿本学園校長)
石鍋 浩	全日本中学校長会生徒指導部長(港区立御成門中学校長)	徳永 光則	国立障害者リハビリテーションセンター自立支援局医療教育・就労支援部長
稲垣 真澄	国立研究開発法人国立精神・神経医療研究センター精神保健研究所知的障害研究部長	南風野久子	全国特別支援学校病弱教育校長会会長(千葉県立仁戸名特別支援学校長)
植草 伸之	千葉市養護教育センター所長	松為 信雄	文京学院大学教授
大越 教夫	国立大学法人筑波技術大学長	宮崎 英憲	東洋大学参与
大字弘一郎	全国連合小学校長会特別支援教育委員会委員長(世田谷区立山野小学校長)	村野 一臣	全国特別支援学校知的障害教育校長会会長(東京都立町田の丘学園校長)
北山 博通	全国高等学校長協会特別支援学校部会理事長(東京都立城北特別支援学校長)	森藤 才	全国聾学校長会会長(東京都立立川ろう学校長)
下山 直人	筑波大学附属久里浜特別支援学校長(筑波大学教授)	矢野口 仁	全国盲学校長会会長(長野県松本盲学校長)
杉野 剛	国立教育政策研究所長	横倉 久	全国特別支援学校校長会会長(東京都立大塚ろう学校長)

▶ Department of Policy and Planning

The department is responsible for comprehensively planning and coordinating research activities and conducting analysis of data on policy issues, relevant laws regulations, and administrative and fiscal policies on education for children with disabilities.

It is also responsible for planning the evaluation of NISE's activities; planning and coordinating the overall plan of NISE's survey projects;

▶ Department of Teacher Training

The department is responsible for planning teacher training projects conducted by NISE; developing training programs; conducting follow-up activities for those who have completed training courses; creating and providing training contents over the internet; supporting teacher training activities in local areas; and online accredited courses for teacher certification.

▶ Department of Information and Support

The department is responsible for collecting, storing and providing information on special needs education; conducting activities (excluding those undertaken by other departments and a center) to build understanding and raise awareness of special needs education; collecting and providing the information and materials on teaching materials and educational assistive devices for special needs education, providing assessment and use of them, and supporting those concerned by the Portal Site for Special Needs Education Materials as the primary means.

It is responsible for providing a wide range of information on education for children with developmental disabilities to teachers of elementary and lower secondary schools and their parents and guardians, through the website of the Information Center of Education for Persons with Developmental Disabilities and by opening the exhibition room of the Information Center; making efforts for strengthening the cooperative relationships with organizations related to developmental disabilities, as one of such efforts, conducting the "World Autism Awareness Day in Yokosuka."

As support for school education, the department is responsible for building understanding and raising awareness on special needs education; cooperating and coordinating with school principals' associations and concerned bodies; supporting and cooperating with schools for special needs education, kindergartens, elementary schools, lower and upper secondary schools and other educational institutions; cooperating with prefectural education centers and centers for special needs education, and supporting Japanese schools.

It is also responsible for planning and implementing seminars sponsored by NISE, planning and implementing collaborative projects with parent organizations; and promoting understanding and raising awareness of special needs education among healthcare-, welfare-, and labor-related organizations, and cooperating with them.

▶ Center for Promoting Inclusive Education System

The Center for Promoting Inclusive Education System is involved in the comprehensive planning coordination of practical research aimed at the development of an inclusive education system, planning, implementation, and analysis of basic data surveys related to special needs education, study and analysis related to the education of children with disabilities in overseas countries, cooperation with overseas universities, research institutions, and researchers, and international exchange.

In addition, the center is involved in activities including counseling support for local governments and schools established by local governments, etc., and collection/dissemination of information, all aimed at the development of an inclusive education system.

▶ Department of Administration

The department is responsible for formulating of the medium-term and annual plans for NISE, public relations, personnel affairs, budgets and account settlements, management of facilities and equipment, and support for activities conducted by other departments.