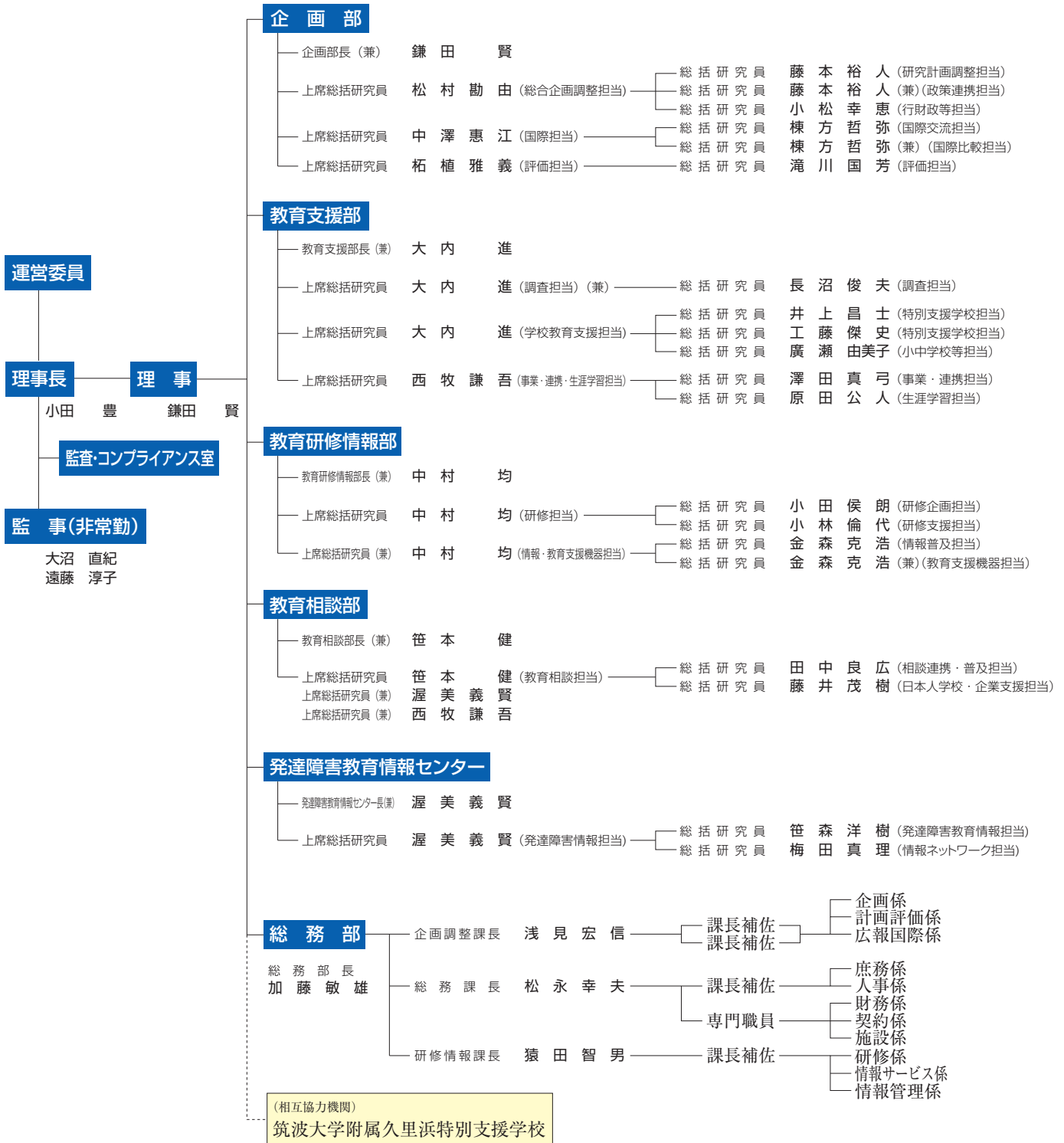


組織・役職員



運営委員

飯塚 敏幸	国立障害者リハビリテーションセンター自立支援局理療教育・就労支援部長
池田 由紀江	筑波大学名誉教授
梅谷 忠勇	日本特殊教育学会理事長(明星大学人文学部教授)
尾崎 祐三	全国特別支援学校長協会会長(東京都立南大沢学園特別支援学校校長)
加我 牧子	国立精神・神経センター精神保健研究所長
香川 邦生	健康科学大学健康科学部教授
河本 眞一	全国特別支援学級設置学校長協会会長(中野区立桃園小学校校長)
小宮 憲次	全日本中学校長会生徒指導部長(世田谷区立芦花中学校校長)
澤田 晋	全国盲学校長協会会長(東京都立文京盲学校校長)
戸成 和	筑波大学教授(筑波大学附属久里浜特別支援学校校長)
穴木 茂樹	全国聾学校長協会会長(東京都立中央ろう学校校長)
素川 富司	国立教育政策研究所長
須藤 勝誠	全国高等学校長協会常務理事(東京都立桜館中等教育学校校長)
田中 誠一	全国連合小学校長会特別支援教育委員会委員長(八王子市立愛宕小学校校長)
辻 誠一	宮城県特別支援教育センター所長

土井 富夫	全国特別支援学校肢体不自由教育校長協会会長(東京都立城北特別支援学校校長)
藤井 良一	神奈川県教育委員会教育長
三浦 和茂	全国特別支援教育推進連盟理事長
明官 茂	全国特別支援学校知的障害教育校長協会会長(東京都立青島特別支援学校校長)
村上 芳則	国立学校法人筑波技術大学長
山田 洋子	全国特別支援学校病弱教育校長協会会長(東京都立久留米特別支援学校校長)

役員・職員数(平成22年度)

役員	4(2)
一般職	27
研究職	44
合計	75(2)

()内は非常勤で内数