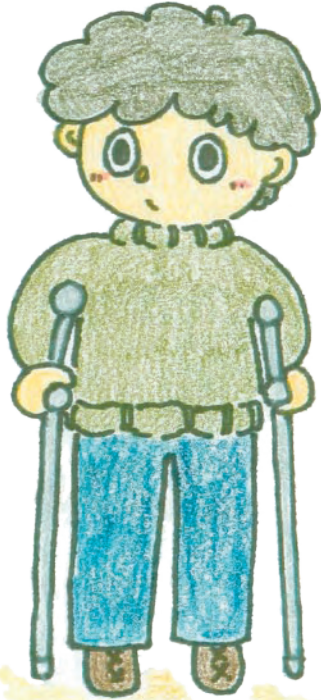


こんな^{とき}時、ロクくんはどう^{おも}思っているのかな？



おいでよー!





ナツくんは
どう？

ナツくんは、^{がっこう} ^い学校に行くことができません。

^い行きたいと思^{おも}っても、^{あさ}朝になると

おなかがいたくなってしまうのです。

こんな^{とき}時、ナツくんはどう^{おも}思っているのかな？





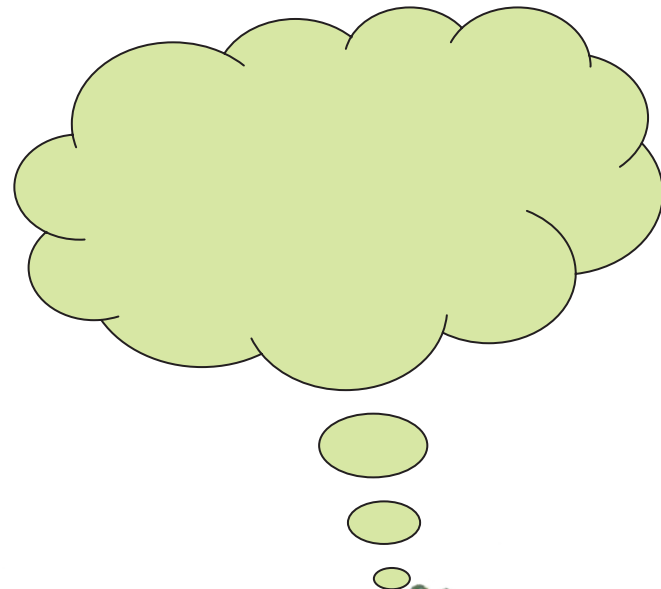
ウララちゃんは
どう？

ウララちゃんは、いろいろな^{もの}物がとっても^み見えにくい。

うんと^{ちか}近よらないと、^{とも}友だちの^{かお}顔もよく^み見えません。

こんな^{とき}時、ウララちゃんはどう^{おも}思っているのかな？

ウララちゃん、
あっちに行こうよ!



ウララちゃん、
こっちにあるよ!



ハナちゃんは
どう？



ハナちゃんは、^{ほん}本を^よ読むのがとても^{にがて}苦手。

^{じょうず}上手に^よ読もうとがんばっているけど、

つかえたり、まちがえたりします。

こんな^{とき}時、ハナちゃんはどう^{おも}思っているのかな？

せんせい
先生！
ぼく、^よ読むよ！

ハ十ちゃん
へんな
^よ読みかた～

はやしじゃないよ
もりだよ・・・



せんせい
先生！わたしの
^{じょうず}ほうが上手だよ