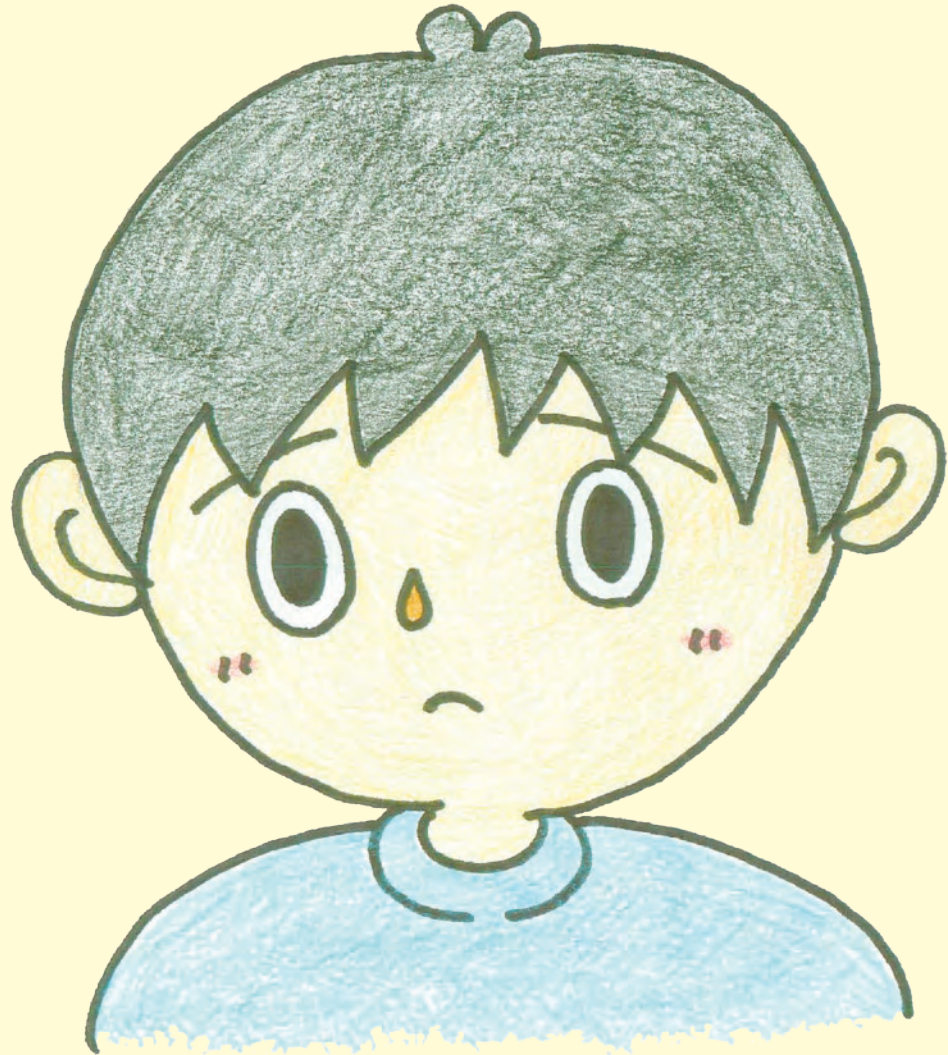


なにかできるかな？  
なにができるかな？



ぼくの<sup>なまえ</sup>名前は いっせい。

きょう 今日、みんなに<sup>おし</sup>教えてほしい  
ことがあるんだ！



きのう、サッカーの試合でしっばいして、  
ぼくのチーム負けちゃったんだ。  
イライラして、大すきな友達ちに  
「うるさい！」って言っちゃった。

やろうと思<sup>おも</sup>っても、できなかつたんだ。

だって、かぜひいて、熱<sup>ねつ</sup>があつたんだもん。

なのに、みんな

「負<sup>ま</sup>けたのは、ぼくのせい<sup>い</sup>」って言うんだ。

わかってもらえなくて、

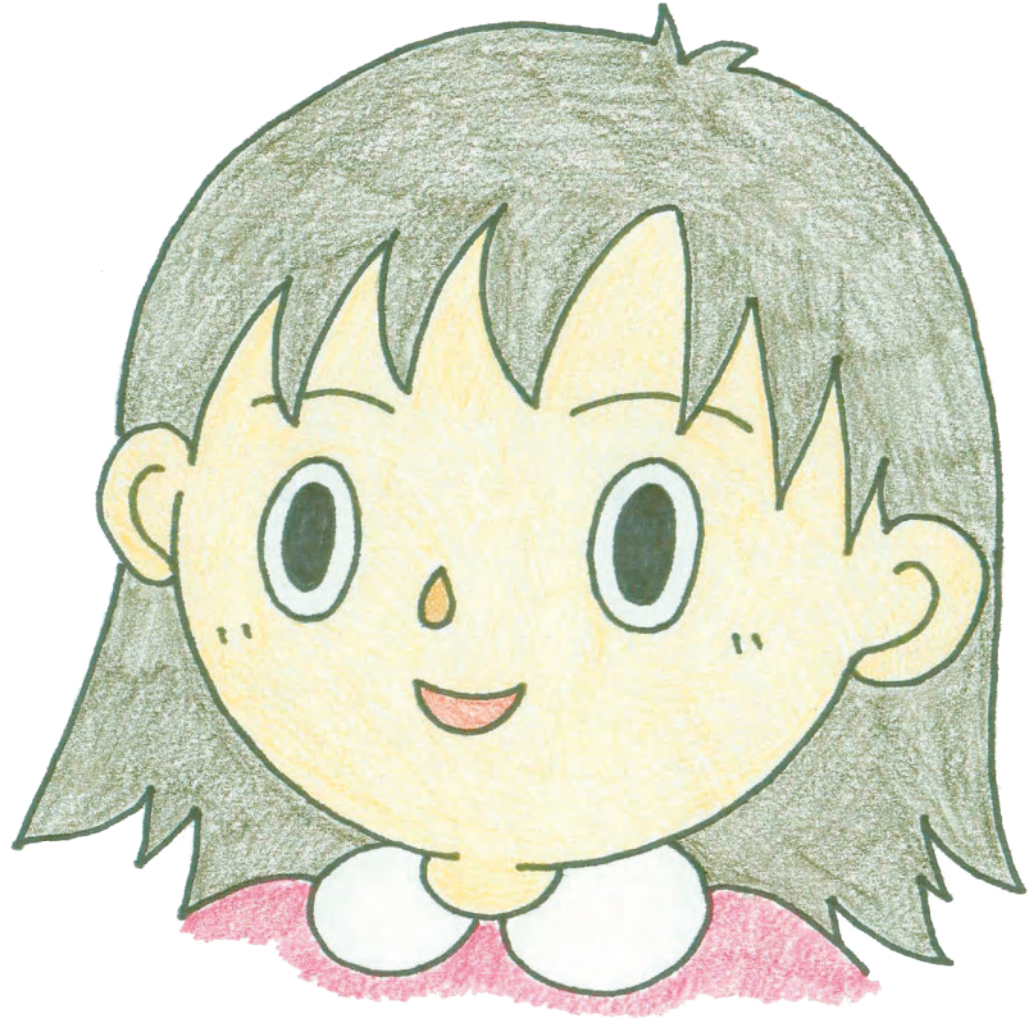
すごくくやしかった。

みんなは、そういうことない？

どんな<sup>きも</sup>気持ちになる？



ウミちゃんは  
どう？



ウミちゃんは、<sup>からだ</sup>体が弱<sup>よわ</sup>くて、<sup>あか</sup>赤ちゃんの<sup>とき</sup>時から

<sup>なんかい</sup>何回も<sup>にゅういん</sup>入院しています。

だから、みんなと<sup>おな</sup>同じように

<sup>あそ</sup>遊<sup>はし</sup>んだり、走<sup>はし</sup>ったりすることができません。

**こんな時、ウミちゃんはどう思っているのかな？**





ロクくんは  
どう？



ロクくんは、<sup>ちい</sup>小さい<sup>とき</sup>時から

まつばづえがないと<sup>ある</sup>歩けません。

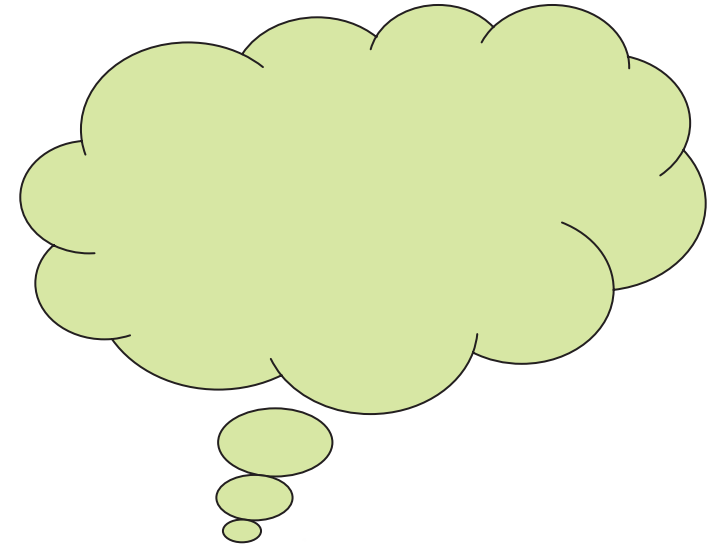
だから、みんなと<sup>おな</sup>同じように

<sup>ある</sup>歩いたり、<sup>はし</sup>走ったりすることができません。

こんな<sup>とき</sup>時、ロクくんはどう<sup>おも</sup>思っているのかな？



おいでよー！





ナツくんは  
どう？

ナツくんは、<sup>がっこう</sup> <sup>い</sup>学校に行くことができません。

<sup>い</sup>行きたいと思<sup>おも</sup>っても、<sup>あさ</sup>朝になると

おなかがいたくなってしまうのです。

こんな<sup>とき</sup>時、ナツくんはどう<sup>おも</sup>思っているのかな？







ウララちゃんは  
どう？

ウララちゃんは、いろいろな<sup>もの</sup>物がとっても<sup>み</sup>見えにくい。

うんと<sup>ちか</sup>近よらないと、<sup>とも</sup>友だちの<sup>かお</sup>顔もよく<sup>み</sup>見えません。

こんな<sup>とき</sup>時、ウララちゃんはどう<sup>おも</sup>思っているのかな？

ウララちゃん、  
あっちに行こうよ!



ウララちゃん、  
こっちにあるよ!



ハナちゃんは  
どう？



ハナちゃんは、<sup>ほん</sup>本を<sup>よ</sup>読むのがとても<sup>にがて</sup>苦手。

<sup>じょうず</sup>上手に<sup>よ</sup>読もうとがんばっているけど、

つかえたり、まちがえたりします。

こんな<sup>とき</sup>時、ハナちゃんはどう<sup>おも</sup>思っているのかな？



せんせい  
先生！  
ぼく、<sup>よ</sup>読むよ！

ハ十ちゃん  
へんな  
<sup>よ</sup>読みかた～

はやしじゃないよ  
もりだよ・・・

せんせい  
先生！わたしの  
<sup>じょうず</sup>  
ほうが上手だよ



カツくんは  
どうかな？

カツくんは、みんなと同じことをするのが  
おな  
すごくむずかしい。

せんせい い  
先生に言われたことをきちんとできなくて、

ちゅうい  
いつも注意されてしまいます。

こんなことを言われたら、カブくんはどう思うかな？



カズくん、  
さぼるなよ！

せんせい はなし  
カズくん、先生の話  
き  
ちゃんと聞きなよ！



クリオくんは  
どうかな？

クリオくんは、じゅもんのように

はなし  
ひとりでお話をしています。

きゅう おお こえ だ  
急に、大きな声を出して

みんなをびっくりさせることもあります。

こんなことを言われたら、クリオくんはどう思うかな？



3時 おしまい?  
かえ  
バスで帰る?

3時 おしまい?  
かえ  
バスで帰る?

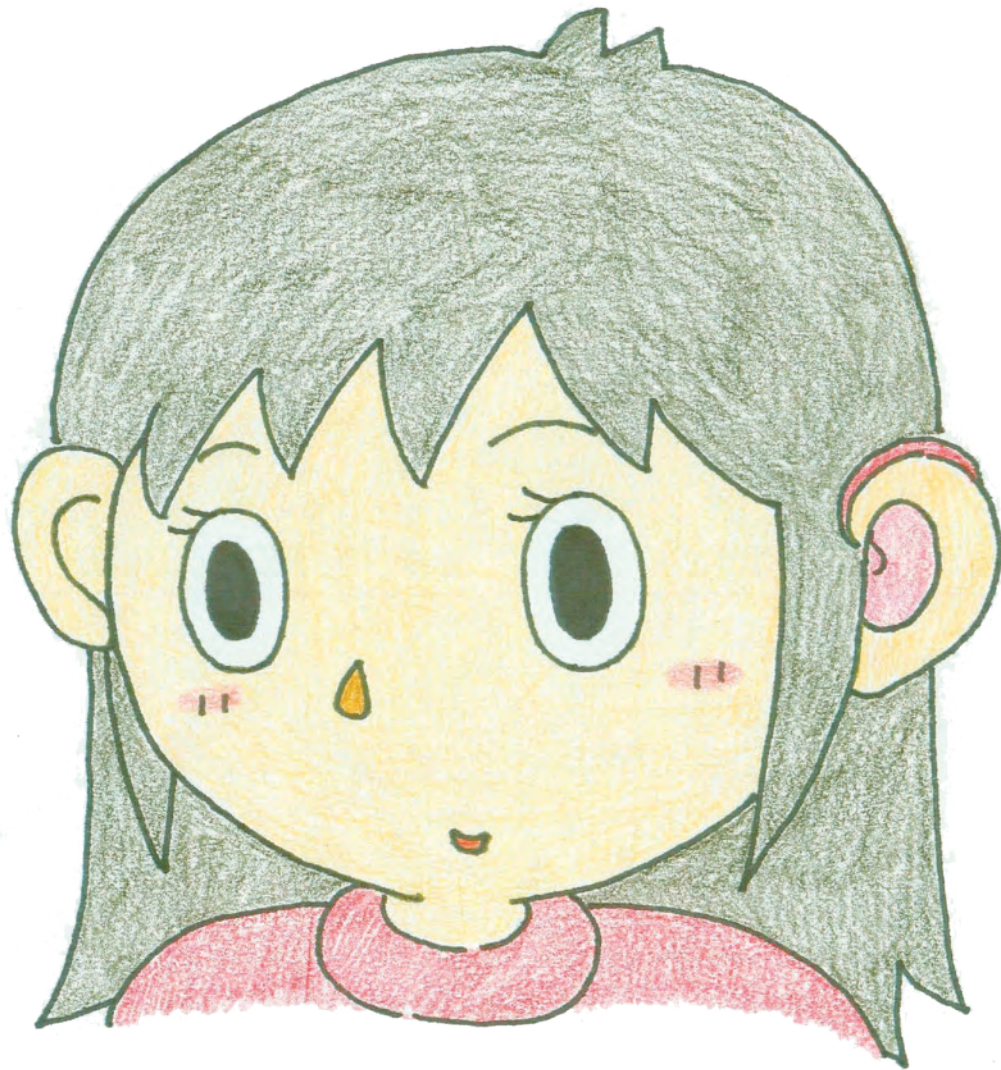


おお こえ  
大きな声  
だ  
出さないでほしいね。

おな  
同じことばかり。  
うるさいよ!



ヨコちゃんは  
どうかな？



ヨコちゃんは、いろいろな<sup>おと</sup>音がよく<sup>き</sup>聞こえませんが。

<sup>くるま</sup> 車<sup>おと</sup>の音、<sup>せんせい</sup> 先生<sup>こえ</sup>の声、<sup>こえ</sup> みんな<sup>こえ</sup>の声も

あまりよく<sup>き</sup>聞こえませんが。

こんなことを言われたら、ヨコちゃんはどう思うかな？



ねえねえ  
ヨコちゃん！

しらんぷり  
しないでよ！



ノビオくんは  
どうかな？



ノビオくんは、<sup>うご</sup>動いたり、<sup>いき</sup>息をしたり、

みんながふつうにしていることが、<sup>ぜんぶ</sup>全部むずかしい。

こんなことを<sup>い</sup>言われたら、ノビオくんはどう<sup>おも</sup>思うかな？



え〜っ！なんで？  
あそ  
どうやって遊べばいいか  
わからないよ。



あそ  
いっしょに遊んでね！



ウミちゃん、ロクくん、ナツくん、  
ウララちゃん、ハナちゃん、カブくん、  
クリオくん、ヨコちゃん、ノビオくん。

みんなの<sup>きも</sup>気持ち、ちょっぴりわかった

きがするよ・・・



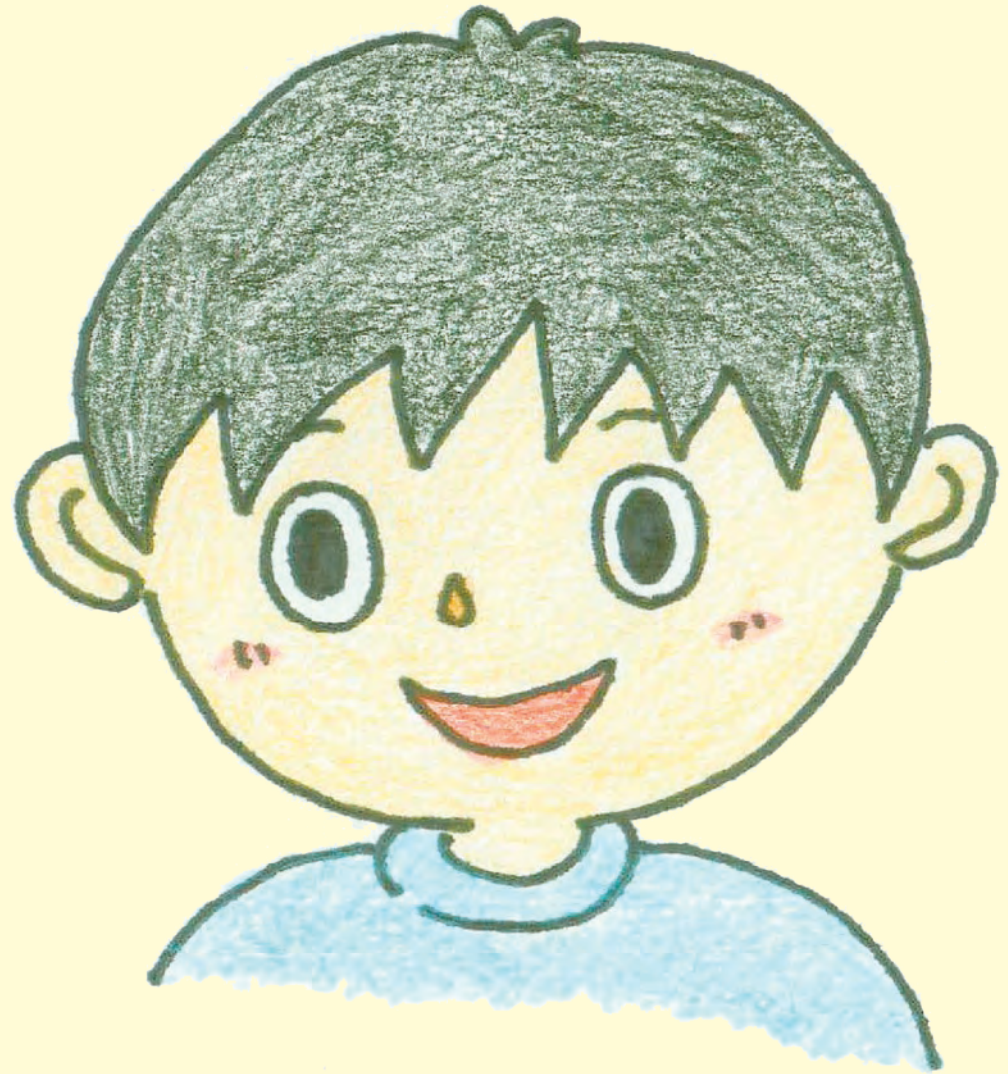
したくても できないこと、  
がんばっても むずかしいこと、  
だれにだってあるよね。

とき  
そんな時

とも せんせい  
友だちや先生が

わかってくれると

うれしいよね。



ねえ、

みんなが、

ニコニコ<sup>が</sup>顔になるには

どうしたらいいかな？

いっしょに<sup>かんが</sup>考えてみようよ！

なにかできるかな？

なにができるかな？



## なにかできるかな？ なにかができるかな？（試作版）

独立行政法人 国立特殊教育総合研究所

課題別研究「通常の学級における障害理解のためのツール開発に関する研究」

〒239-0841 神奈川県横須賀市野比5-1-1  
電話 046-848-4121（代表）

平成17年12月

絵：伊藤 由美

文：伊藤 由美  
海津 亜希子  
玉木 宗久  
横尾 俊  
渡邊 正裕

### 発案メンバー

- |                  |                  |
|------------------|------------------|
| 伊藤 由美（いとう ゆみ）    | 新井千賀子（あらい ちかこ）※  |
| 海津 亜希子（かいづ あきこ）  | 植木田 潤（うえきだ じゅん）  |
| 玉木 宗久（たまき むねひさ）  | 大崎博史（おおさきひろふみ）   |
| 横尾 俊（よこおしゅん）     | 齊藤 宇開（さいとう うかい）  |
| 渡邊 正裕（わたなべ まさひろ） | 徳永 亜希雄（とくなが あきお） |

※ 杏林大学医学部附属病院  
アイセンター ロービジョンルーム