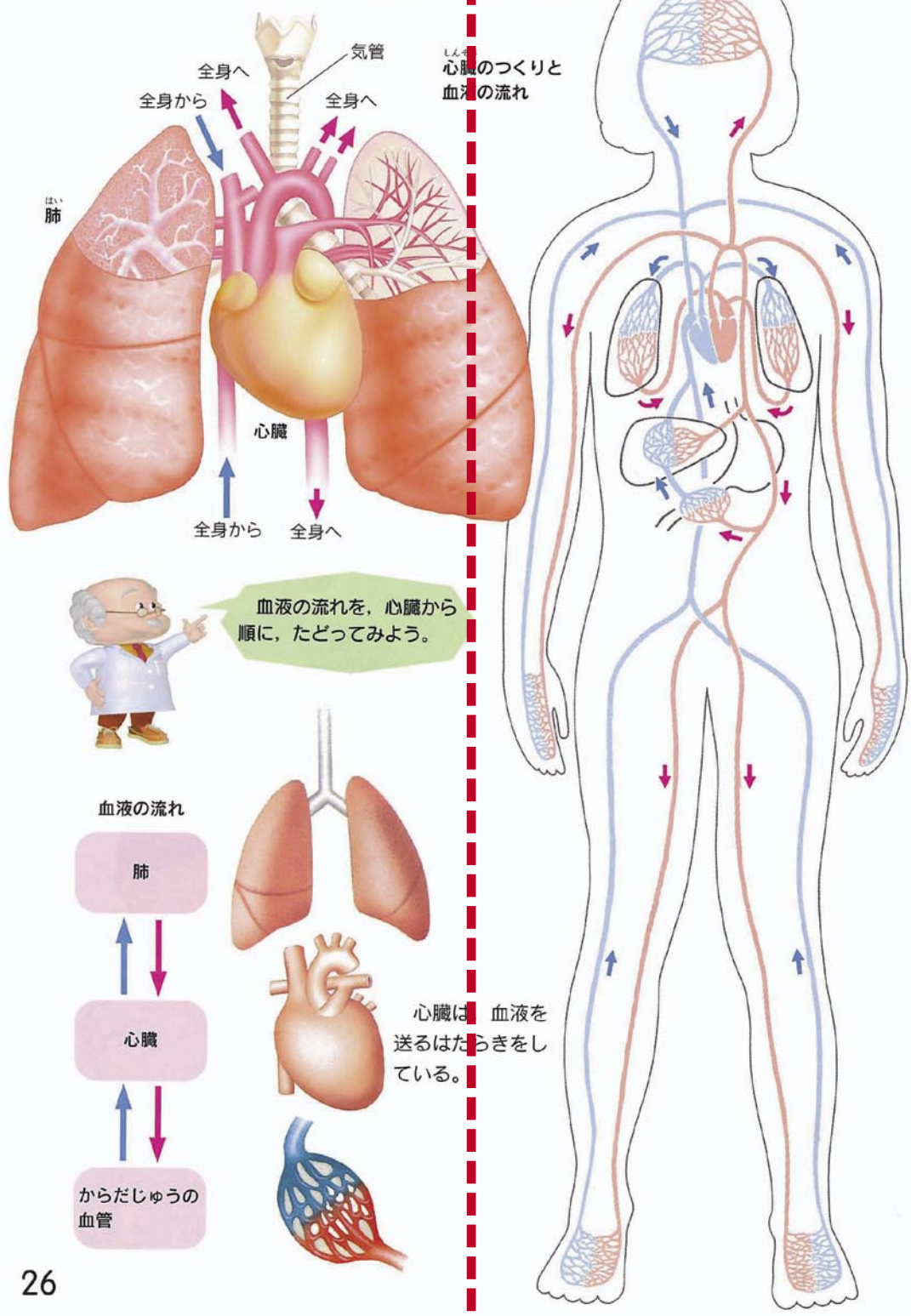


4) 文字、写真・図など各要素の、配色、明度、コントラストについては、原則として、原本に忠実にする。全体にコントラストをあげるなどのことはしない。

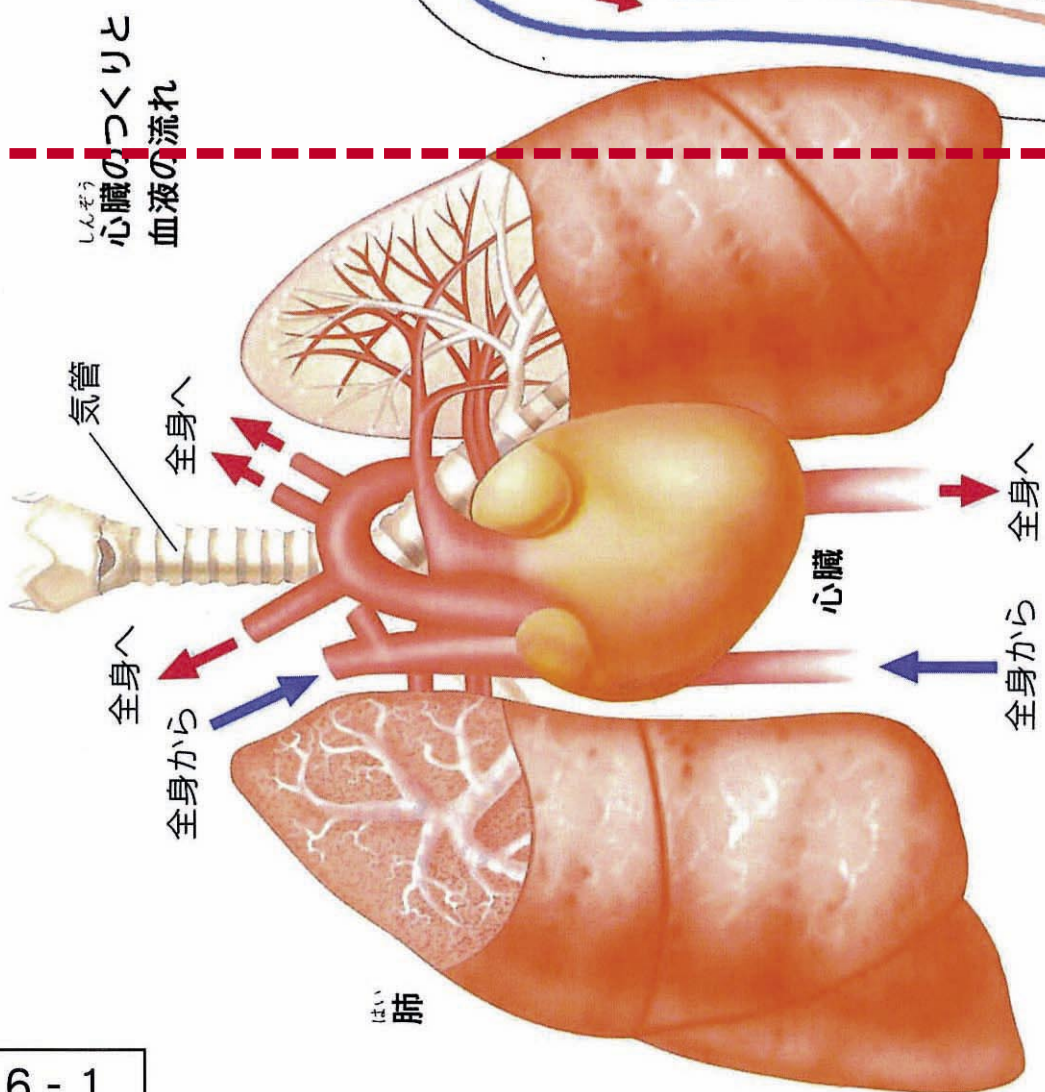
文字要素が背景色によって見えにくい場合に背景色をとる（「第7章 1.2. 文字の背景にかかわる処理」参照）、色の違いでは分かりにくい場合に各色の明度差をつけるなど必要な箇所のみ配慮をし、修正することにする。

[全身をめぐる血液の流れとはたらき]



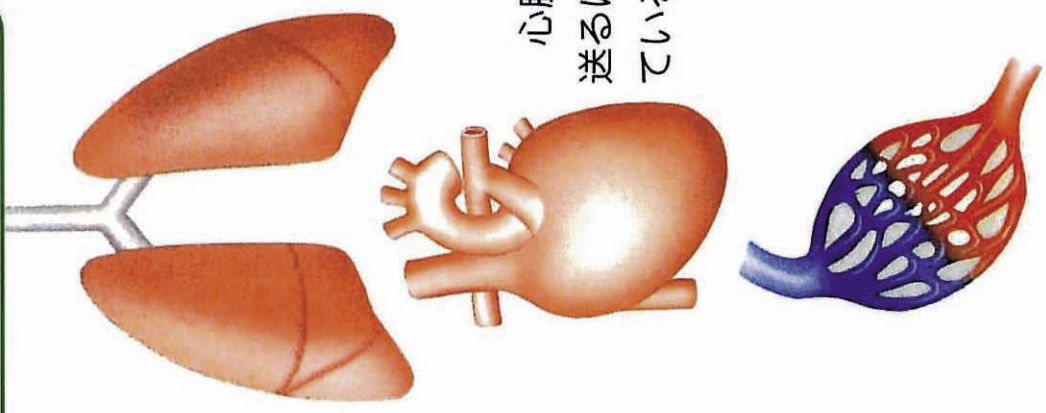
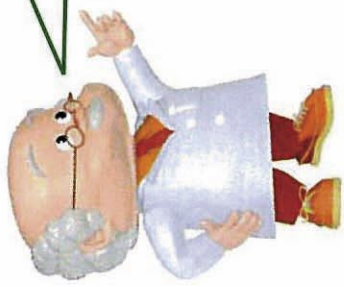
原本では、ともに薄い青線と赤線を、拡大本では、青線を赤線よりも濃くして、2つの区別がつきやすいようにしています。

[全身をめぐる血液の流れとはたらき]



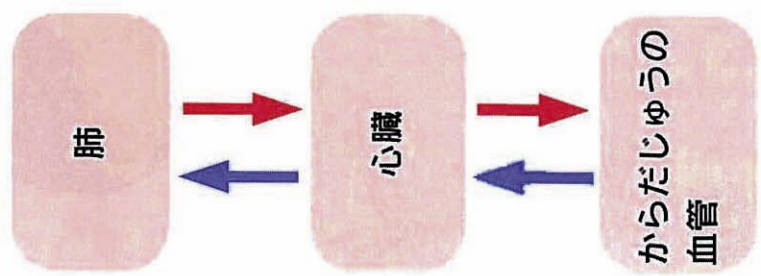
26-1

血液の流れを、心臓から順に、たどってみよう。



心臓は、血液を送るはたらきをしている。

血液の流れ



26-2

