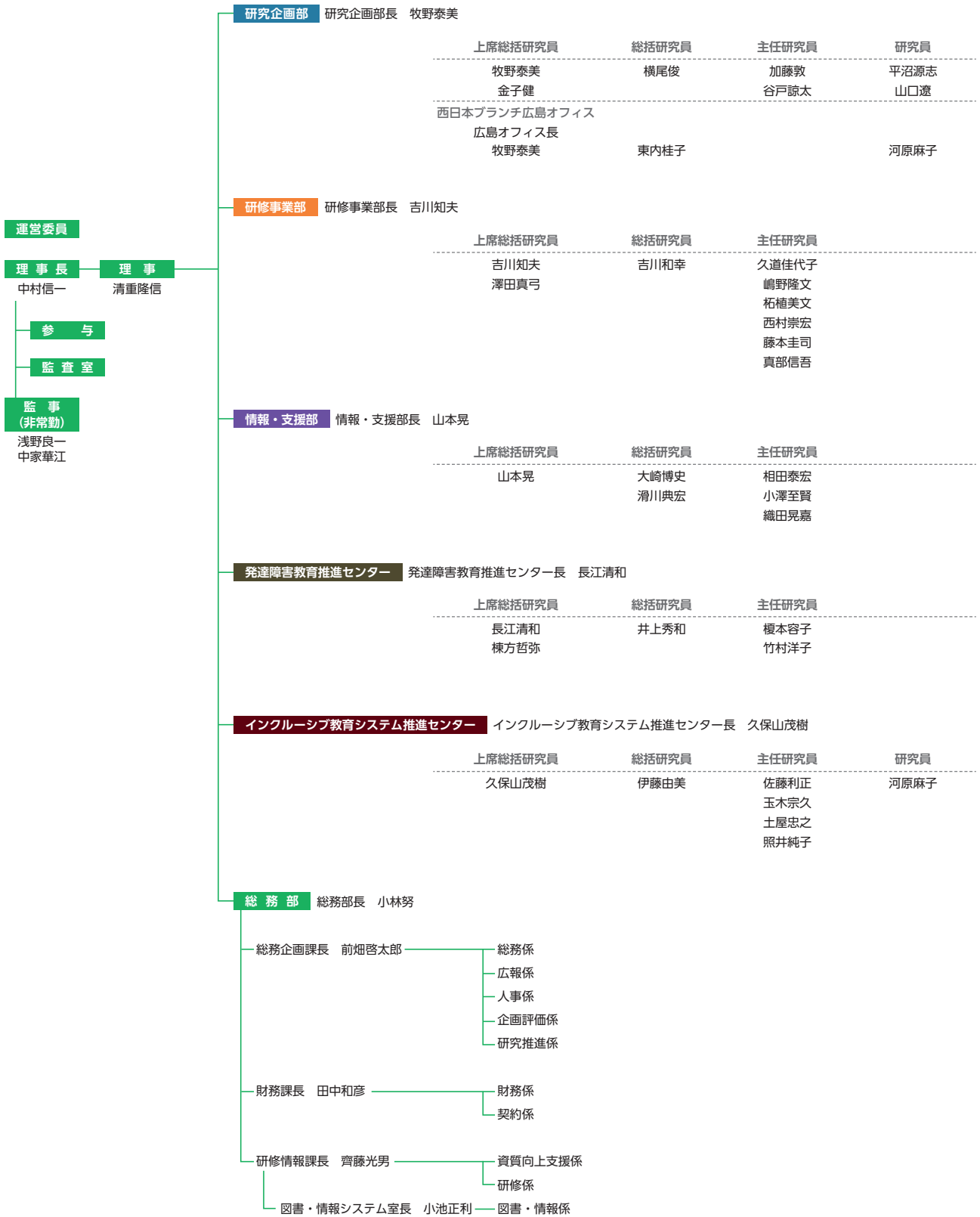


NISEの組織



役員・職員数

役員	2 (2)
研究職	35 (1)
一般職	32
合計	69 (3)

() 内は非常勤で外数

研究企画部

NISEの研究に関する総合的な企画立案及び調整、特別支援教育政策に係る情報収集、関係省庁との連携・連絡調整などの業務を行っています。

また、NISEの研究活動に関する評価の企画立案についての業務を行っています。

研修事業部

NISEが行う研修事業の企画立案、研修プログラムの開発、インターネットによる講義配信コンテンツの作成及び提供による教員等の資質向上支援、免許法認定通信教育などの業務を行っています。

情報・支援部

特別支援教育に関する情報の収集・蓄積・提供や理解啓発活動、特別支援教育に関する教材及び教育支援機器に関する情報・資料の収集・提供や評価・活用及び関係者の支援などの業務を行っています。

また、学校教育支援・連携として、園・学校長会や特別支援教育センター等の関係団体等と連携し、特別支援教育の理解啓発を推進するための情報提供や特別支援教育の充実を図るための研究成果等の普及を行っています。海外に設置された在外教育施設に対しても、定期的に特別支援教育に関する情報提供や相談支援を実施しています。

さらに、NISEが主催する研究所セミナーや特別支援教育推進セミナーの企画立案及び実施、保護者団体等との連携事業の企画立案及び実施などの業務を行っています。

発達障害教育推進センター

発達障害に関する最新の情報や国の動向について、Webサイトや展示室の公開等を通じて、幼稚園、小学校、中学校、高等学校等の教員や保護者をはじめとして幅広く国民に提供し、理解啓発を一層推進するとともに、教育現場に必要な基本的な知識と指導・支援に関する情報を提供しています。また、発達障害教育に関する研究成果の普及や教育実践セミナーの開催、教育委員会等と連携した人材育成の取組等を通じて、発達障害教育に関する実践的な指導力の向上を図っています。

インクルーシブ教育システム推進センター

インクルーシブ教育システム推進に向けて、都道府県及び市町村が直面する課題について、その解決を図るため参画した都道府県及び市町村教育委員会とNISEが協働して実施する「地域支援事業」、国際的動向や諸外国の最新情報の収集及び海外の研究機関等との研究交流を行う「国際事業」、さらに、インクルーシブ教育システム構築支援データベース（インクルDB）による「情報発信」等の業務を行っています。

総務部

NISEの中期計画及び年度計画の策定、広報、人事、研究支援、研修支援、図書室の運営、情報システム管理、予算・決算、施設管理や各部の業務支援などの業務を行っています。

運営委員

(令和5年5月1日現在)

石原 保志	国立大学法人筑波技術大学長	玉野 麻衣	全国連合小学校長会特別支援教育委員会委員長 (大田区立調布大塚小学校長)
市川 宏伸	一般社団法人日本自閉症協会長	外山恵美子	独立行政法人高齢・障害・求職者雇用支援機構 障害者職業総合センター研究企画部長
伊藤 僚幸	国立大学法人筑波大学附属久里浜特別支援学校長	新倉 聡	横須賀市教育委員会教育長
遠藤 哲也	全日本中学校長会生徒指導部長(葛飾区立新宿中学校長)	野澤 和弘	植草学園大学副学長(一般社団法人スローコミュニケーション代表)
岡田 俊	国立研究開発法人国立精神・神経医療研究センター 精神保健研究所知的・発達障害研究部長	野呂 文行	日本特殊教育学会理事長(国立大学法人筑波大学人間系教授)
喜多 好一	全国特別支援学級・通級指導教室設置学校長協会長 (江東区立豊洲北小学校長)	花田 忠雄	神奈川県教育委員会教育長
喜田川典秀	国立障害者リハビリテーションセンター 自立支援局医療教育・就労支援部長	松為 信雄	神奈川県立保健福祉大学・東京通信大学名誉教授
貞広 斎子	国立大学法人千葉大学大学院教育学研究科教授	三浦 昭広	全国特別支援学校長会副会長(東京都立町田の丘学園校長)
鈴木 克彦	川崎市総合教育センター所長	箕輪 恵美	全国国公立幼稚園・こども園長会(中央区立有馬幼稚園長)
滝 充	国立教育政策研究所生徒指導・進路指導研究センターフェロー	宮崎 英憲	全国特別支援教育推進連盟理事長
		村山 大介	全国高等学校長協会特別支援学校部会理事 (東京都立葛飾特別支援学校長)