

2019年度 第2回

高等学校における通級による指導にかかわる指導者研究協議会

高等学校における通級による指導 に係る教員の専門性と校内体制に 関するアンケート調査（速報）

実施時期：2019年5～7月

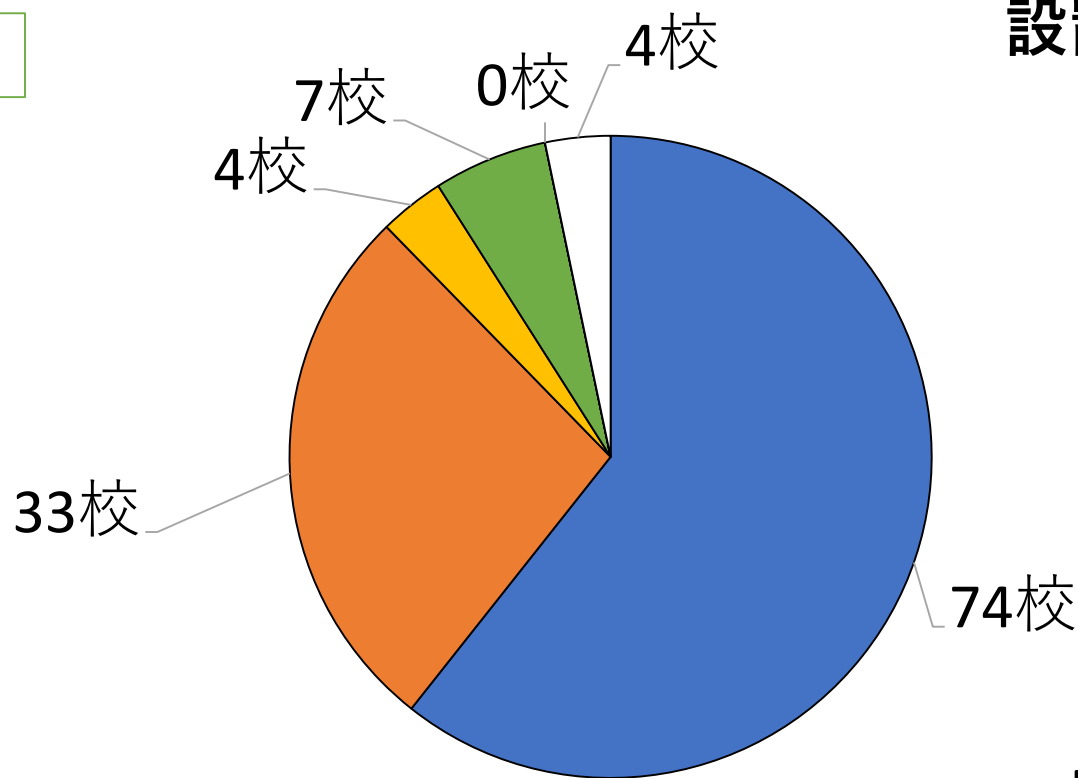
回収数：125校・機関（回収率89.9%）

分析対象数：

調査用紙1	学校・機関について	122校分
-------	-----------	-------

調査用紙2	通級による指導にかかわる 教員（※）について	351名分
-------	---------------------------	-------

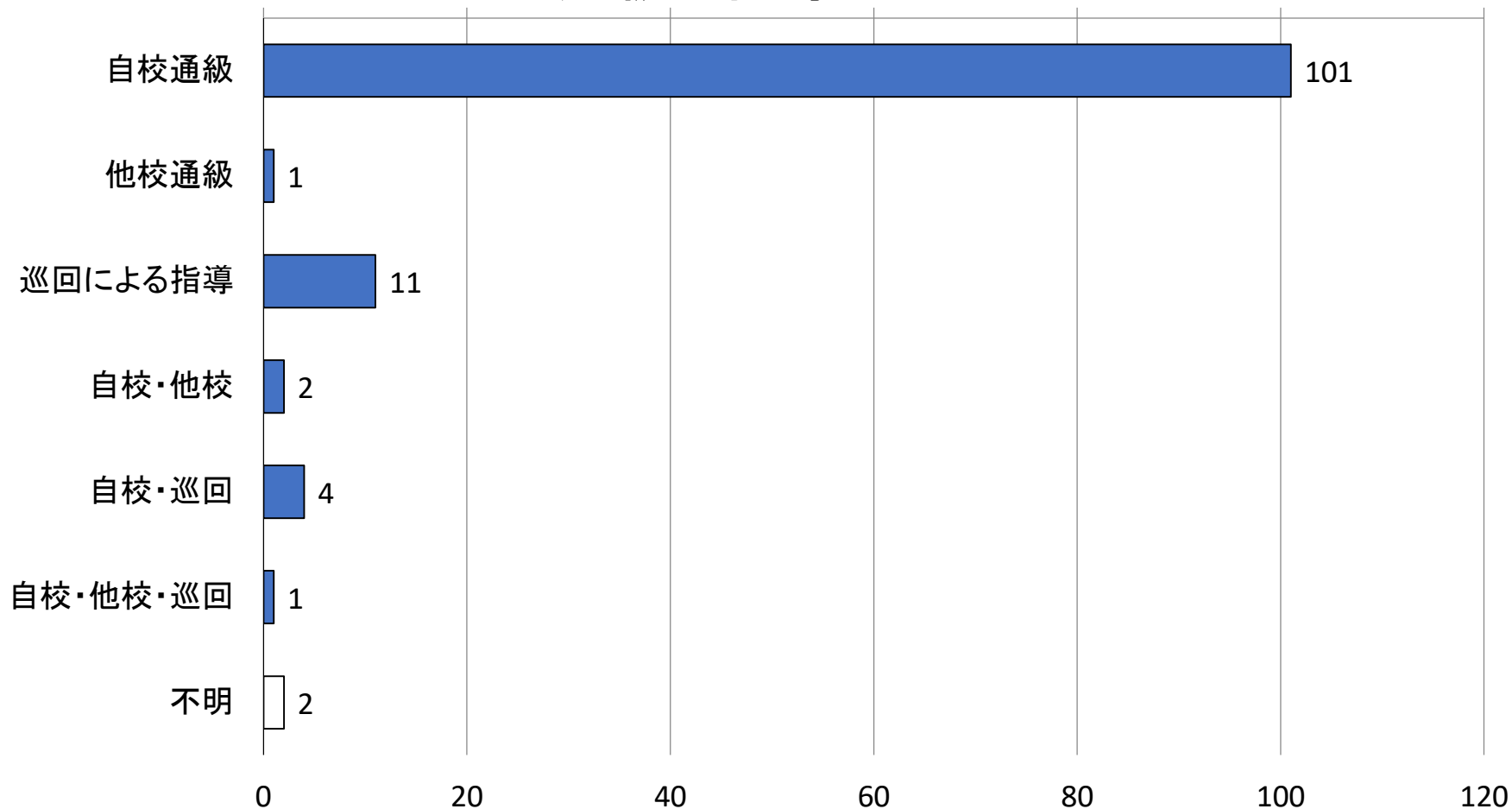
※ 通級による指導にかかわる教員とは、
通級による指導の担当として分掌上位置づけられて
いる教員の他、通級による指導において、直接生徒
とのかかわりを持っている教員を含む（但し、学級
担任や教科担当としての指導は除く）。



N=122

- 全日制のみ
- 定時制のみ
- 通信制のみ
- 複数課程設置
- その他の学校や機関の場合
- 不明

通級の指導形態

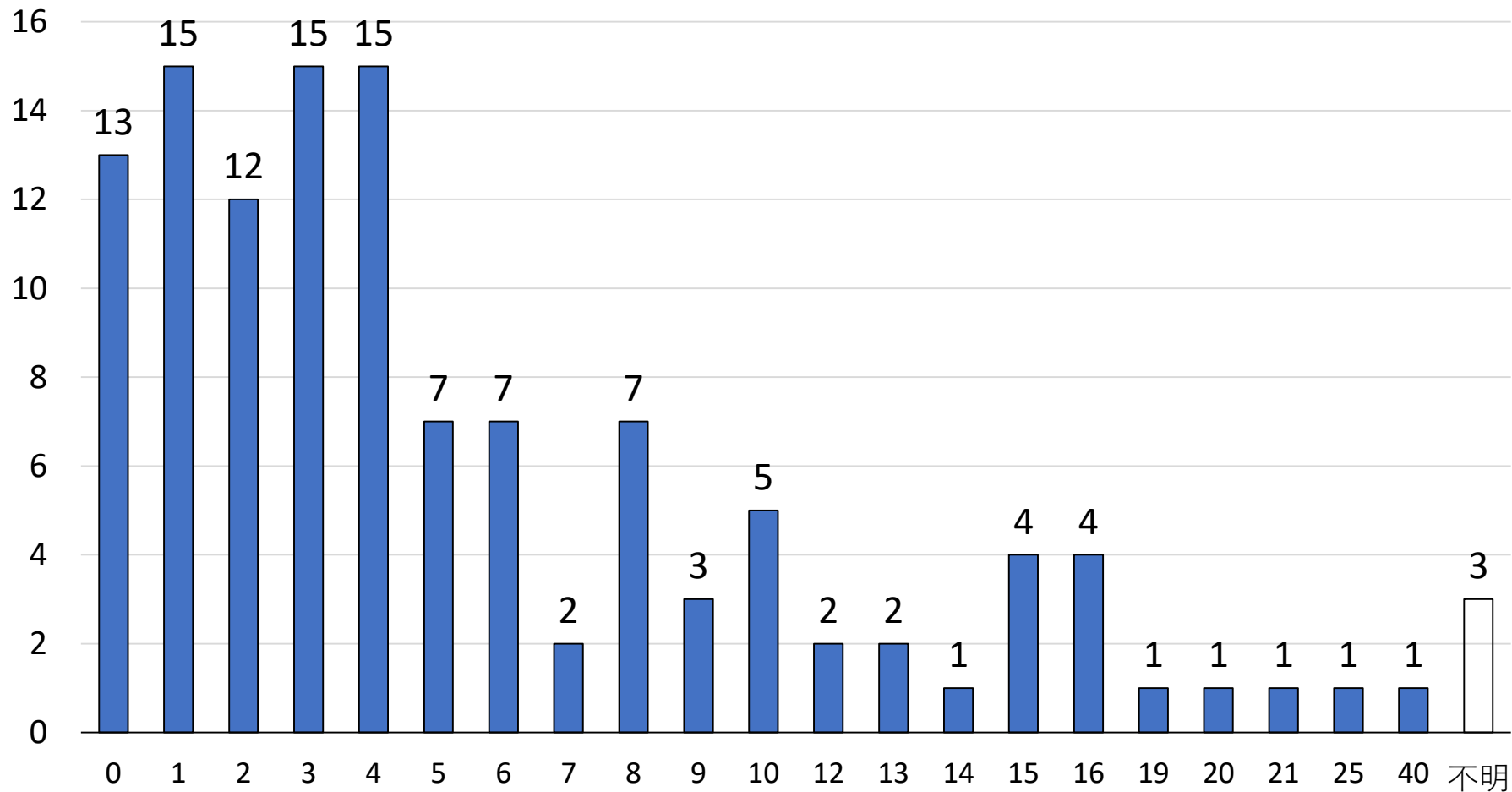


(校)

通級による指導を受けている生徒の人数

N=122

(校)

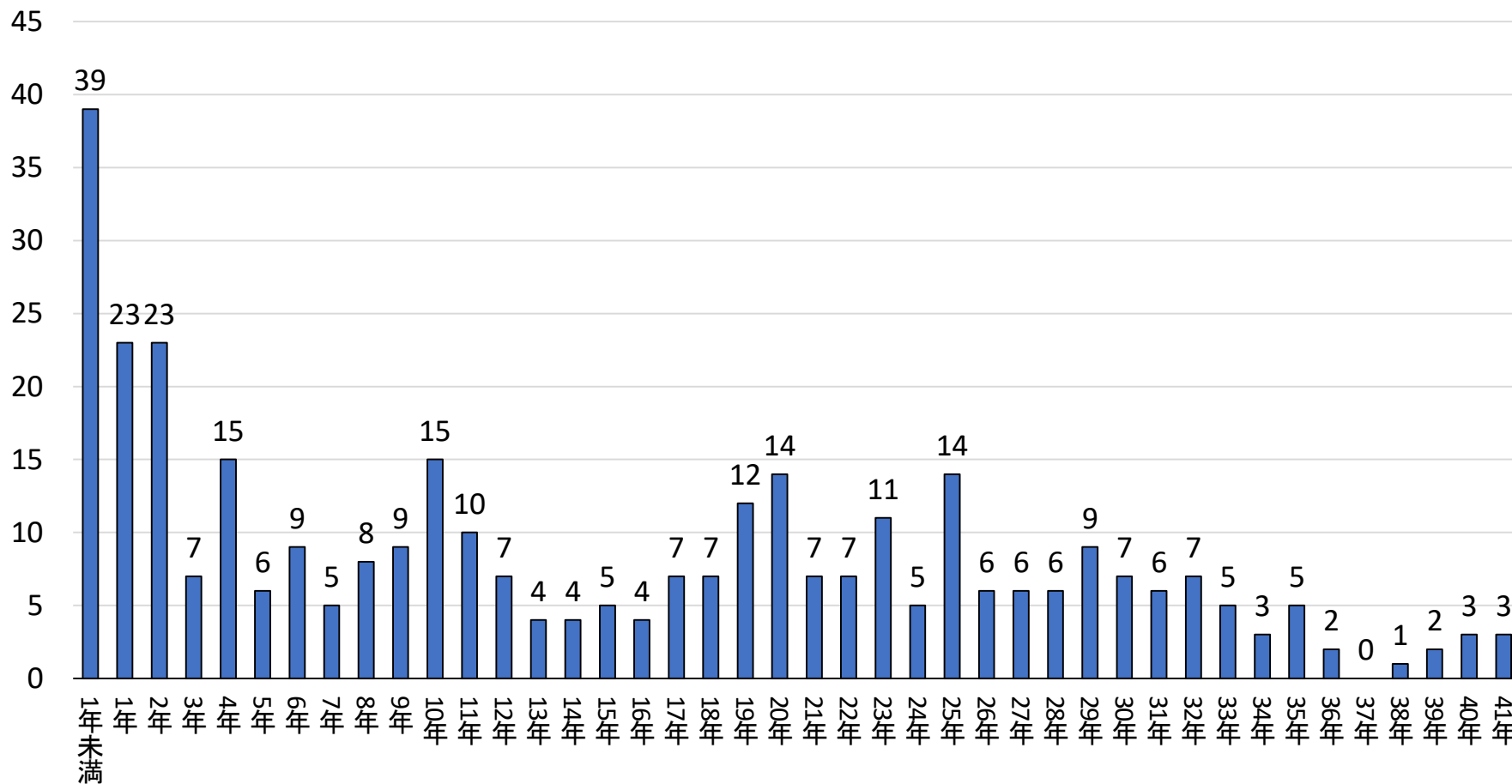


(人)

N=351

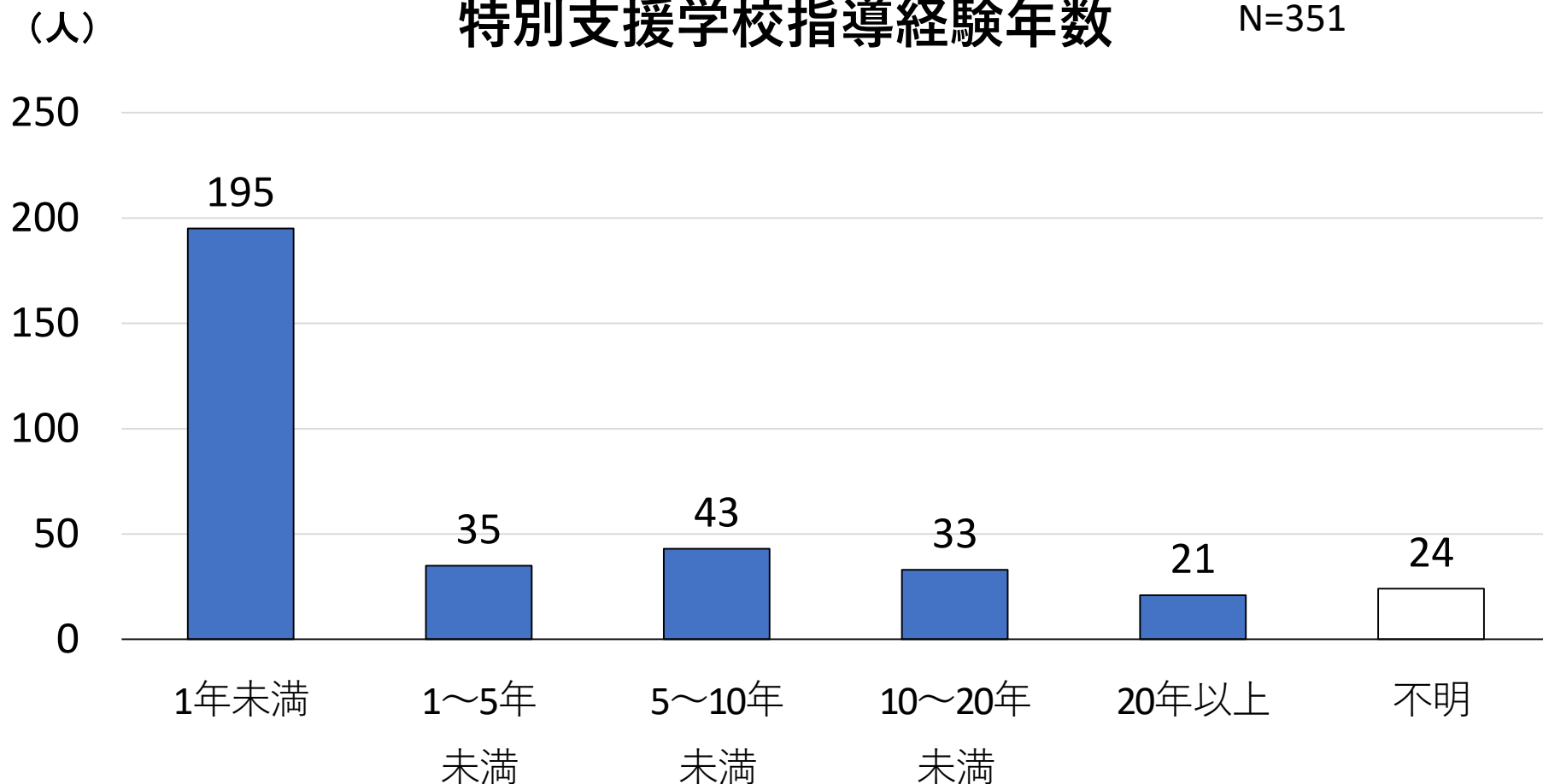
高等学校での指導経験年数

(人)



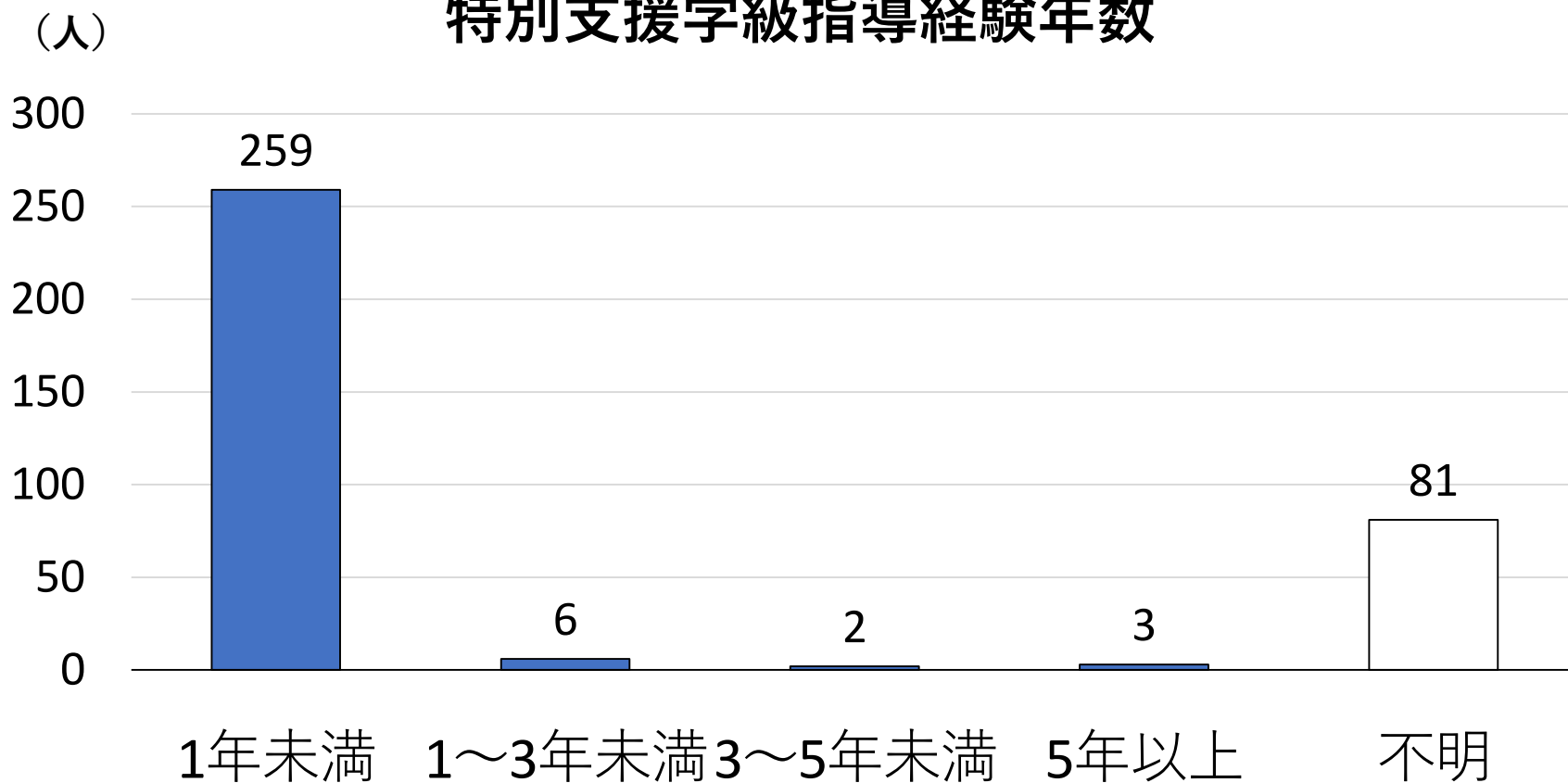
特別支援学校指導経験年数

N=351



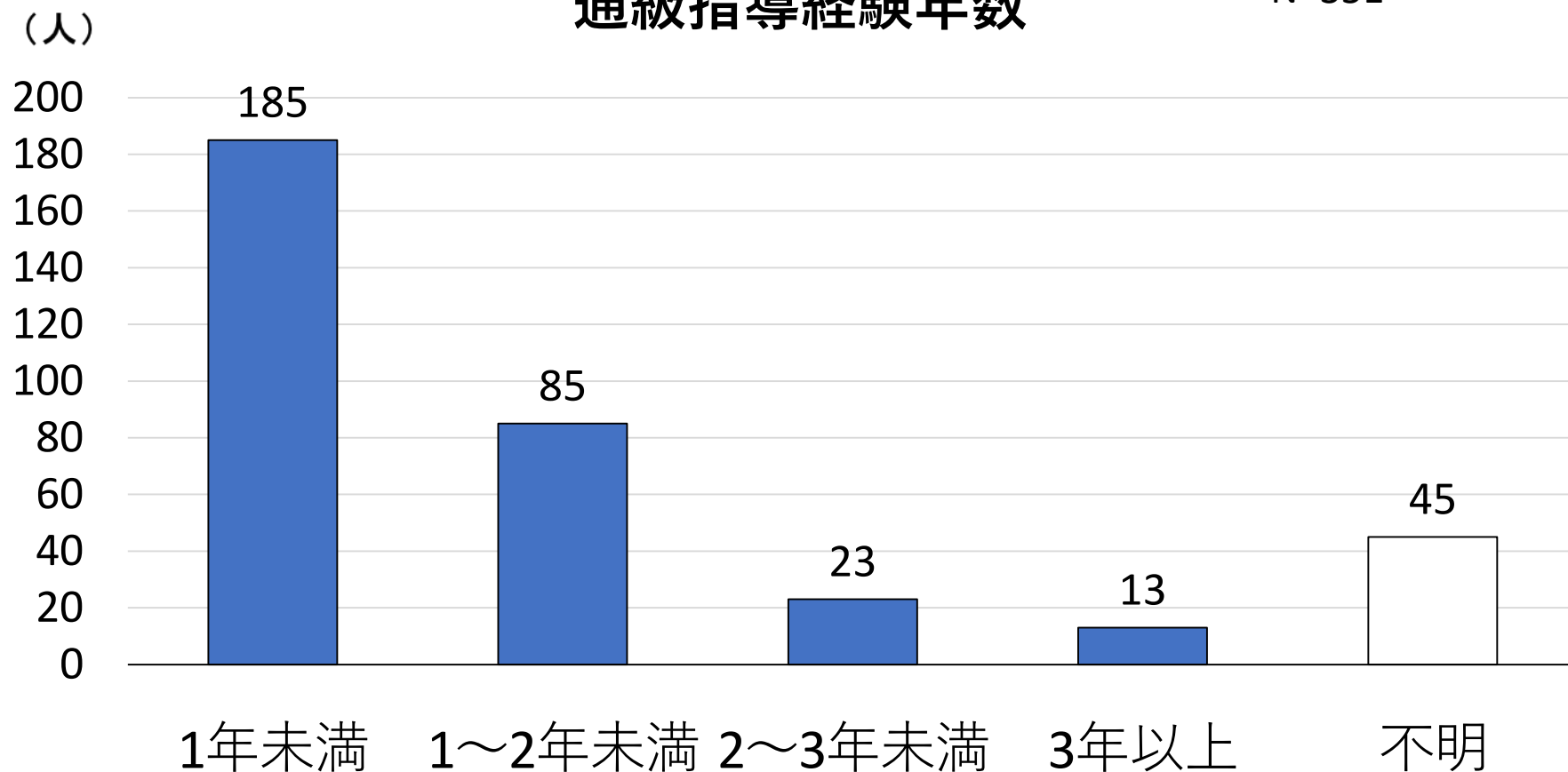
N=351

特別支援学級指導経験年数

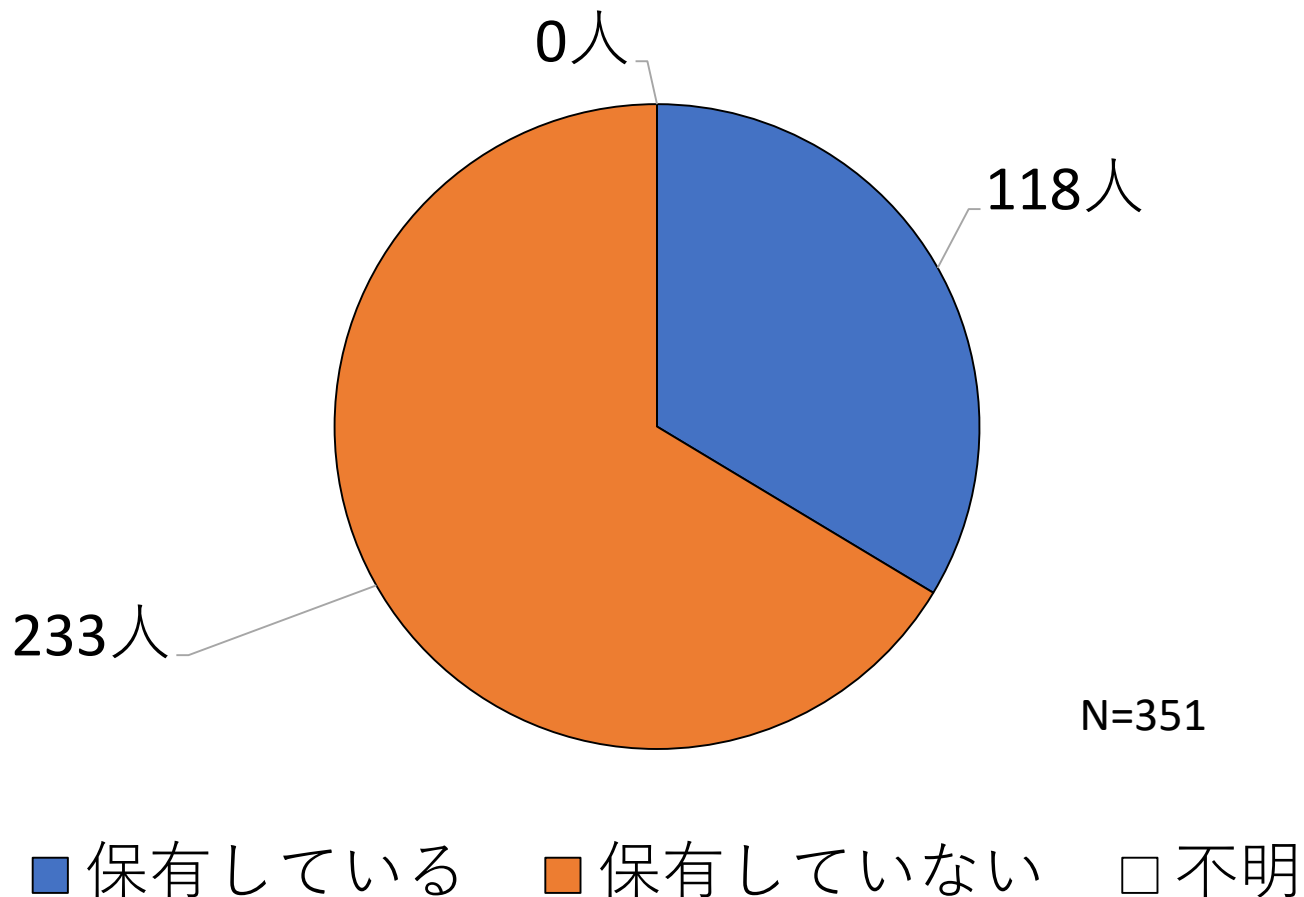


通級指導経験年数

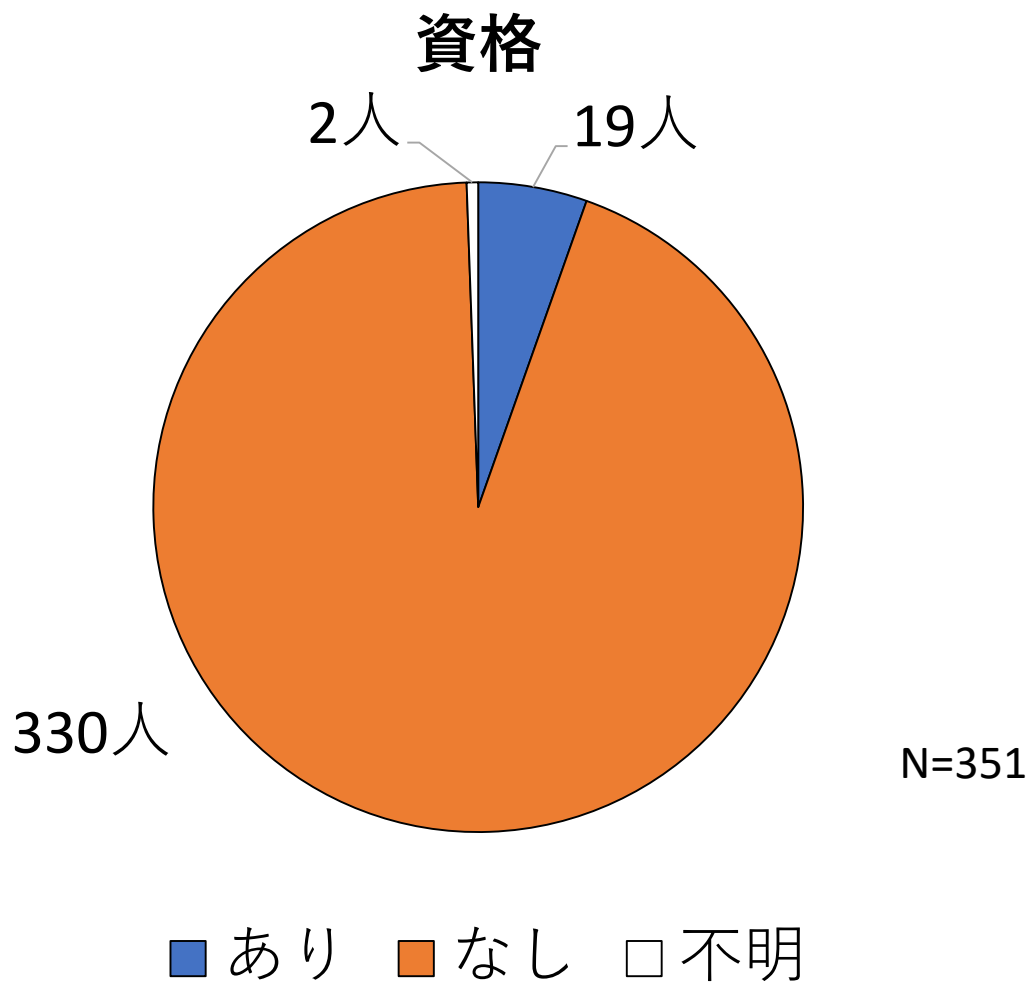
N=351



特別支援学校教諭・特殊教育諸学校教諭免許状



調査用紙2



調査用紙2

